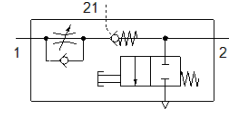
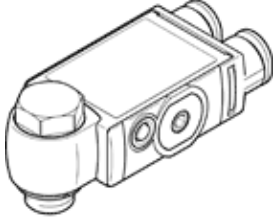


tek yönlü akış kontrol valfleri

VFOF-LE-BAH-G18-Q6

Ürün numarası: 8001459

FESTO



Bilgi sayfası

| Özellik | Değer |
|--|--|
| Valf fonksiyonu | Tahliye havası için tek yönlü hız ayar fonksiyonu |
| Pnömatik bağlantı 1 | QS-6 |
| Pnömatik bağlantı 2 | G1/8 |
| Tetikleme şekli | manuel |
| Pilot hava bağlantısı 21 | QS-6 |
| Ayarlama elemanı | Dahili hex |
| Bağlantı şekli | vidalanabilir |
| Kısma yönündeki standart nominal debi | 240 l/min |
| Çek valf yönündeki standart nominal debi | 120 ... 220 l/min |
| Çalışma basıncı | 0,2 ... 10 bar |
| Pilot basıncı | 2 ... 10 bar |
| Çevre sıcaklığı | -10 ... 60 °C |
| Malzeme, muhafaza | PBT |
| Montaj pozisyonu | istenildiği gibi |
| Uyarı tipi, kontrollü çek valf fonksiyonu | pnömatik |
| Manüel egsoz fonksiyonu | İtme |
| Dönme kabiliyeti | 360° / sürekli dönmeye izin verilmez |
| Çalışma basıncı tüm sıcaklık aralığı | 0,2 ... 10 bar |
| Akış kontrol kısma yönünde normal debi 0,6-10 MPa (6-10 bar, 87-10 psi) | 420 l/min |
| Geri dönüş yönünde normal debi 0,6-10 MPa (6-10 bar, 87-10 psi) devrede | 400 ... 460 l/min |
| Geri dönüş yönünde normal debi 0,6-10 MPa (6-10 bar, 87-10 psi) devre dışı | 400 ... 460 l/min |
| Çek valf yönünde standart debi, tetiklenmiş | 150 ... 230 l/min |
| Çek valf yönünde standart debi, tetiklenmemiş | 120 ... 220 l/min |
| Kapama süresi | 9 ms |
| Kapama süresi | |
| Açma süresi | 6 ms |
| Kullanım havası | ISO8573-1:2010'a uygun basınçlı hava [7:4:4] |
| Çalışma ve pilot ortam hakkında açıklama | Yağlamalı operasyon mümkün (diğer işlemler için gerekli) |
| PWIS uygunluğu | VDMA24364-B1/B2-L |
| Kullanım havası sıcaklığı | -10 ... 60 °C |
| Kullanım havası | ISO8573-1:2010'a uygun basınçlı hava [7:4:4] |
| Nominal sıkma torku | 6 Nm |
| Nominal sıkma torkunun toleransı | ± 20 % |
| İzin verilen uyarı momenti, ayar vidası | 1 Nm |
| Ürün ağırlığı | 28,6 g |
| Malzeme, kapak | ES-BE |
| Malzeme hakkında not | RoHS'a uygun |
| Malzeme, kapak | PBT |
| Malzeme, sızdırmazlık elemanları | NBR |
| Malzeme, içi boş vida | İşlenmiş alüminyum alışımlı |
| Malzeme, burç | İşlenmiş alüminyum alışımlı |
| Malzeme, sökme halkası | POM |
| Malzeme, ayar vidası | Pirinç |