

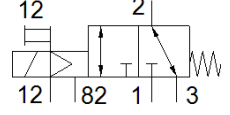
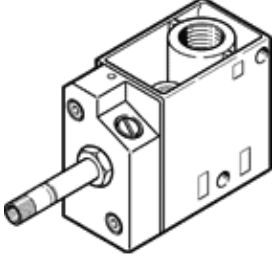
Solenoid valf

MFH-3-1/4-S

Ürün numarası: 7959

FESTO

Yardımcı el kumandalı, bobin ve soket dahil değildir.
Bobin ve soket ayrıca sipariş edilmelidir.



Bilgi sayfası

| Özellik | Değer |
|--|--|
| Valf fonksiyonu | 3/2 kapalı, tek durumlu |
| Tetikleme şekli | elektriksel |
| Genişlik | 30,5 mm |
| Standart nominal debi | 800 l/min |
| Mpa işletim basıncı | -0,095 ... 1 MPa |
| Çalışma basıncı | -0,95 ... 10 bar |
| Tasarım yapısı | Popet oturtmalı |
| Geriye dönme şekli | mekanik yay |
| Müsaade edilebilirlik | c UL us - Recognized (OL) |
| Koruma sınıfı | IP65 |
| Nominal genişlik | 7 mm |
| Valf dilimi genişliği | 32 mm |
| Egzost hava fonksiyonu | kısılabılır |
| Sızdırmazlık prensibi | yumuşak |
| Montaj pozisyonu | istenildiği gibi |
| Yardımcı el kumanda | kilitli |
| Kumanda şekli | Pilotlu |
| Pilot basıncı beslemesi | harici |
| Akış yönü | çift yönlü |
| Geçiş | Negatif geçiş |
| Pilot basıncı MPa | 0,1 ... 0,8 MPa |
| Pilot basıncı | 1 ... 8 bar |
| Kapama süresi | 29 ms |
| Kapama süresi | |
| Açma süresi | 10 ms |
| Lojik 0 ile maks. pozitif test palsı | 2.200 µs |
| Lojik 1 ile maks. negatif test palsı | 3.700 µs |
| Karakteristik bobin değerleri | Bkz solenoid bobin, ayrı olarak sipariş edilmelidir |
| Kullanım havası | ISO8573-1:2010'a uygun basınçlı hava [7:4:4] |
| Çalışma ve pilot ortam hakkında açıklama | Yağlamalı operasyon mümkün (diğer işlemler için gerekli) |
| Korozyona karşı dayanıklılık sınıfı KBK | 1 - Düşük paslanma |
| PWIS uygunluğu | VDMA24364-B1/B2-L |
| Depolama sıcaklığı | -20 ... 60 °C |
| Kullanım havası sıcaklığı | -10 ... 60 °C |
| Kullanım havası | ISO8573-1:2010'a uygun basınçlı hava [7:4:4] |
| Çevre sıcaklığı | -5 ... 40 °C |
| Ürün ağırlığı | 320 g |
| Elektriksel bağlantı | F-bobini üzerinden, ayrıca sipariş edilmelidir |
| Bağlantı şekli | manifold rayı üzerinde geçiş delikli Seçenekler: |
| Pilot egzost bağlantısı 82 | M5 |
| Pilot hava bağlantısı 12 | M5 |

| Özellik | Değer |
|----------------------------------|----------------------|
| Pnömatik bağlantı 1 | G1/4 |
| Pnömatik bağlantı 2 | G1/4 |
| Pnömatik bağlantı 3 | G1/4 |
| Malzeme hakkında not | RoHS'a uygun |
| Malzeme, sızdırmazlık elemanları | NBR |
| Malzeme, muhafaza | Alüminyum pres döküm |