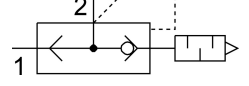


# Çabuk Egzost Valfi SEU-1/2

Ürün numarası: 6822

FESTO



## Veri sayfası

Özellik	Değer
Valf fonksiyonu	Çabuk egzoz
Ek fonksiyon seçimi	susturucu ile
Pnömatik bağlantı 1	G1/2
Pnömatik bağlantı 2	G1/2
Montaj türü	vidalanabilir
Hava tahliyesi standart anma debisi 0,6-→ 0,5 MPa (6-→ 5 bar, 87-→ 72,5 psi)	4020 l/min
Normal akış hızı hava tahliyesi 0,6-→ 0 MPa (6-→ 0 bar, 87-→ 0 psi)	6500 l/min
Hava verme standart anma debisi 0,6-→ 0,5 MPa (6-→ 5 bar, 87-→ 72,5 psi)	4560 l/min
Çalışma basıncı	0.3 Bar...10 Bar
Ortam sıcaklığı	-20 °C...75 °C
Gövde malzemesi	Alüminyum pres döküm
İşletim ortamı	ISO 8573-1:2010 [7:-:-] uyarınca basınçlı hava
Nominal genişlik	15 mm
Montaj konumu	herhangi bir
İşletim / kontrol ortamı hakkında not	Yağlı işletim mümkün (diğer işletimde gerekli)
LABS uygunluğu	VDMA24364-B1/B2-L
Akışkan sıcaklığı	-20 °C...75 °C
Ses basınç seviyesi	86 000007
Ürün ağırlığı	320 Gram
Sızdırmazlık elemanları malzemesi	NBR