

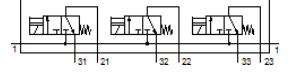
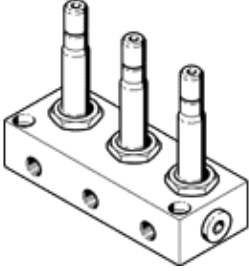
Solenoid valf

BMCH-3-3-1/8

Ürün numarası: 6687

FESTO

Bu tip vakum için uygundur



Bilgi sayfası

Özellik	Değer
Valf fonksiyonu	3x3/2 kapalı, tek durumlu
Tetikleme şekli	elektriksel
Standart nominal debi	160 l/min
Mpa işletim basıncı	-0,095 ... 0,7 MPa
Çalışma basıncı	-0,95 ... 7 bar
Tasarım yapısı	Yay geri getirmeli popet valf
Geriye dönme şekli	mekanik yay
Koruma sınıfı	IP65
Nominal genişlik	2,5 mm
Sızdırmazlık prensibi	yumuşak
Valf yerlerinin max. sayısı	3
Kumanda şekli	direkt
Vakumda kullanılabilir	evet
Güç tüketimi, çekmek	30 W
Güç tüketimi, tutmak	22 W
Kullanım havası	ISO8573-1:2010'a uygun basınçlı hava [7:4:4]
Çalışma ve pilot ortam hakkında açıklama	Yağlamalı operasyon mümkün (diğer işlemler için gerekli)
PWIS uygunluğu	VDMA24364-B2-L
Kullanım havası sıcaklığı	-10 ... 60 °C
Çevre sıcaklığı	-5 ... 40 °C
Ürün ağırlığı	1.010 g
Elektriksel bağlantı	Erkek soket
Bağlantı şekli	geçiş delikli
Pnömatik bağlantı 1	G1/4
Pnömatik bağlantı 2	G1/8
Pnömatik bağlantı 3	G1/8
Malzeme, muhafaza	Alüminyum