

Solenoid valf

CJM-5/2-1/4-FH

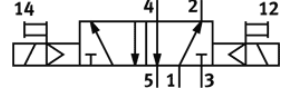
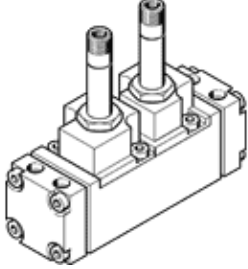
Ürün numarası: 6159

Classic - yeni konstrüksiyonlar için kullanmayın

Yardımcı el kumandalı, bağlantı pleyti dahil değil.

Modern alternatiflere, tip numarasının ilk dört basamağını arama alanına girerek ulaşabilirsiniz.

FESTO



Bilgi sayfası

Özellik	Değer
Valf fonksiyonu	5/2 iki durumlu
Tetikleme şekli	elektriksel
Standart nominal debi	1.400 l/min
Çalışma basıncı	1,5 ... 8 bar
Nominal genişlik	6,5 mm
Montaj pozisyonu	istenildiği gibi
Yardımcı el kumanda	İtme
Kumanda şekli	Pilotlu
Max. Anahtarlama frekansı	40 Hz
Açma süresi	28 ms
Kullanım havası	ISO8573-1:2010'a uygun basınçlı hava [7:4:4]
Çalışma ve pilot ortam hakkında açıklama	Yağlamalı operasyon mümkün (diğer işlemler için gerekli)
PWIS uygunluğu	VDMA24364 Zon III
Kullanım havası sıcaklığı	-10 ... 60 °C
Bağlantı şekli	Bağlantı pleyti üzerine
Pilot hava bağlantısı 12	G1/8
Pilot hava bağlantısı 14	G1/8
Pnömatik bağlantı 1	G1/4
Pnömatik bağlantı 2	G1/4
Pnömatik bağlantı 3	G1/4
Pnömatik bağlantı 4	G1/4
Pnömatik bağlantı 5	G1/4
Malzeme, sızdırmazlık elemanları	NBR
Malzeme, muhafaza	İşlenmiş alüminyum alışımlı
Malzeme, membran	PUR