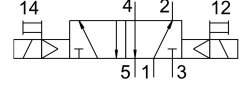
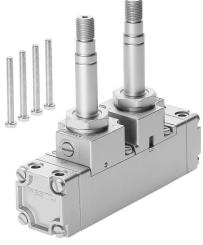


Selenoid valf CJM-5/2-1/2-CH

Ürün numarası: 6112

FESTO



Veri sayfası

Özellik	Değer
Valf fonksiyonu	5/2 çift bobinli
Çalıştırma türü	elektrikli
Pnömatik çalışma bağlantısı	Bağlantı plakası
Çalışma basıncı	1.5 Bar...10 Bar
Kontrol türü	pilot kumandalı
LABS uygunluğu	VDMA24364 Zone III
Pnömatik bağlantı 1	Bağlantı plakası
Pnömatik bağlantı 2	Bağlantı plakası
Pnömatik bağlantı 3	Bağlantı plakası
Pnömatik bağlantı 4	Bağlantı plakası
Pnömatik bağlantı 5	Bağlantı plakası