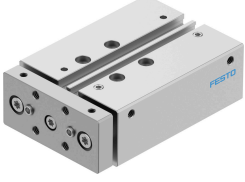


# Yataklamalı Silindir DFM-16-30-B-PPV-A-KF

Ürün numarası: 609347

FESTO



## Veri sayfası

Özellik	Değer
Strok	30 mm
Piston çapı	16 mm
Tahrik ünitesi işletim türü	Çatal
Sönümlleme	iki taraflı ayarlanabilir pnömatik sönümlleme
Montaj konumu	herhangi bir
Kılavuz	Bilyalı rulman yatağı
Tasarım	Kılavuz
Konum algılama	yaklaşım sensörü için
Çalışma basıncı	0.2 MPa...1 MPa
Çalışma şekli	çift etkili
İşletim ortamı	ISO 8573-1:2010 [7:4:4] uyarınca basınçlı hava
İşletim / kontrol ortamı hakkında not	Yağlı işletim mümkün (diğer işletimde gerekli)
Korozyon direnci sınıfı KBK	0 - korozyona maruziyet yok
LABS uygunluğu	VDMA24364-B1/B2-L
Temiz oda sınıfı	ISO 14644-1 uyarınca Sınıf 7
Ortam sıcaklığı	-5 °C...60 °C
Son konumlarda darbe enerjisi	0.15 j
0,6 MPa'da (6 bar, 87 psi) teorik kuvvet, geri dönüş	104 N
0,6 MPa'da (6 bar, 87 psi) teorik kuvvet, ilerleme	121 N
Alternatif bağlantılar	bkz. ürün çizimi
Pnömatik bağlantı	M5
Kapak malzemesi	Dövme alüminyum alaşım
Sızdırmazlık elemanları malzemesi	NBR
Gövde malzemesi	Dövme alüminyum alaşım
Piston mili malzemesi	yüksek alaşımlı paslanmaz çelik