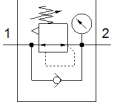
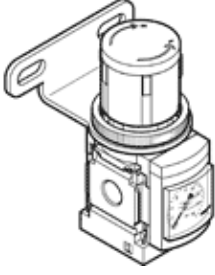


# Basınç regülatörü MS4-LR-1/4-D6-WR

Ürün numarası: 607246

FESTO



## Bilgi sayfası

| Özellik                                  | Değer   |
|--|---|
| Büyükölük                                | 4   |
| Seri                                     | MS  |
| Tetikleme güvenliği                      | Kilitli döner düğme   |
| Montaj pozisyonu                         | istenildiği gibi  |
| Tasarım yapısı                           | direkt kumandalı membranlı regülatör                          |
| Ayar fonksiyonu                          | Çıkış basıncı sabit<br>Sekonder egzostlu<br>Geri dönüş akışlı |
| Basınç göstergesi                        | Manometreli   |
| Mpa işletim basıncı                      | 0,08 ... 1,4 MPa  |
| Çalışma basıncı                          | 0,8 ... 14 bar  |
| Basınç ayar aralığı                      | 0,3 ... 7 bar   |
| Maks. basınç histerezi (MPa)             | 0,025 MPa   |
| Max. Basınç histeresis değeri            | 0,25 bar  |
| Maks. basınç histerezi                   | 3,625 psi   |
| Standart nominal debi                    | 1.800 l/min   |
| Kullanım havası                          | ISO8573-1:2010'a uygun basınçlı hava [7:4:4]<br>Asal gazlar   |
| Çalışma ve pilot ortam hakkında açıklama | Yağlamalı operasyon mümkün (diğer işlemler için gerekli)      |
| Korozyona karşı dayanıklılık sınıfı KBK  | 2 - Ortalama paslanma   |
| PWIS uygunluğu                           | VDMA24364-B1/B2-L   |
| Depolama sıcaklığı                       | -10 ... 60 °C   |
| Gıdalar için güvenli                     | Tamamlayıcı malzeme bilgilerine bakın                         |
| Kullanım havası sıcaklığı                | -10 ... 60 °C   |
| Çevre sıcaklığı                          | -10 ... 60 °C   |
| Ürün ağırlığı                            | 225 g   |
| Bağlantı şekli                           | Ön panel montajı<br>Hat döşeme<br>Aksesuarlı<br>Seçenekler:   |
| Pnömatik bağlantı 1                      | G1/4  |
| Pnömatik bağlantı 2                      | G1/4  |
| Malzeme hakkında not                     | RoHS'a uygun  |
| Malzeme, bağlantı plakası                | Alüminyum pres döküm  |
| Malzeme, kumanda paneli                  | PA<br>POM   |
| Malzeme, sızdırmazlık elemanları         | NBR   |
| Malzeme, muhafaza                        | Alüminyum pres döküm  |
| Malzeme, membran                         | NBR   |