

Solenoid valf

CJM-5/2-1/4-CH

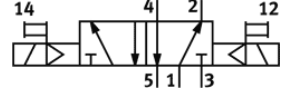
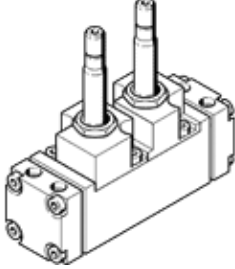
Ürün numarası: 5955

Classic - yeni konstrüksiyonlar için kullanmayın

Yardımcı el kumandalı, bağlantı pleyti dahil değil.

Modern alternatiflere, tip numarasının ilk dört basamağını arama alanına girerek ulaşabilirsiniz.

FESTO



Bilgi sayfası

Özellik	Değer
Valf fonksiyonu	5/2 iki durumlu
Tetikleme şekli	elektriksel
Standart nominal debi	1.400 l/min
Çalışma basıncı	1,5 ... 10 bar
Nominal genişlik	6,5 mm
Montaj pozisyonu	istenildiği gibi
Yardımcı el kumanda	İtme
Kumanda şekli	Pilotlu
Akış yönü	tek yönlü
Max. Anahtarlama frekansı	40 Hz
Açma süresi	28 ms
Kullanım havası	ISO8573-1:2010'a uygun basınçlı hava [7:4:4]
Çalışma ve pilot ortam hakkında açıklama	Yağlamalı operasyon mümkün (diğer işlemler için gerekli)
PWIS uygunluğu	VDMA24364 Zon III
Kullanım havası sıcaklığı	-10 ... 60 °C
Bağlantı şekli	Bağlantı pleyti üzerine
Pilot hava bağlantısı 12	G1/8
Pilot hava bağlantısı 14	G1/8
Pnömatik bağlantı 1	G1/4
Pnömatik bağlantı 2	G1/4
Pnömatik bağlantı 3	G1/4
Pnömatik bağlantı 4	G1/4
Pnömatik bağlantı 5	G1/4
Malzeme, sızdırmazlık elemanları	NBR
Malzeme, muhafaza	İşlenmiş alüminyum alışımlı
Malzeme, membran	PUR