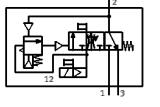


Yavaş başlatma ve çabuk egzoz valfi MS6-SV-1/2-C-10V24

Ürün numarası: 589481

FESTO



Bilgi sayfası

Özellik	Değer
Seri	MS
Büyükölçü	6
Valf dilimi genişliği	62 mm
Güvenlik fonksiyonu	Egzoz Beklenmedik çalışmayı (havalandırma) önleme
Performans seviyesi (PL)	Hava tahliyesi / Kategori 1, performans düzeyi c Beklenmedik çalışmayı (havalandırma) önleme / kategori 1, performans düzeyi c'ye kadar
Cebri dinamizasyon hakkında açıklama	Anahtarlama frekansı min. 1/ay
Tasarım yapısı	Piston sürgüsü
Çakışmasız	evet
Tetikleme şekli	elektriksel
Pilot basıncı beslemesi	dahili
Sızdırmazlık prensibi	yumuşak
Egzost hava fonksiyonu	kısılamaz
Yardımcı el kumanda	Pilot solenoid valflerde: kilitlemesiz, basınç oluşmasıyla kilitleme ve egzoz valfi: kilitlemeli, kendinden resetli
Geriye dönme şekli	mekanik yay
Kumanda şekli	Pilotlu
Valf fonksiyonu	3/2 kapalı, tek durumlu Basınç oluşturma fonksiyonu
Mpa işletim basıncı	0,3 ... 1 MPa
Çalışma basıncı	3 ... 10 bar
C değeri	23,2 l/sbar
b değeri	0,4
Standart nominal debi	5.700 l/min
Hava tahliyesi normal debi 0,6->0 MPa (6->0 bar, 87->0 psi)	7.600 l/min
Kapama süresi	65 ms
Kapama süresi	
Açma süresi	370 ms
Anahtarlama zamanı	100 %
Karakteristik bobin değerleri	24 V DC: 1.8 W
Müsaade edilir gerilim salınımı	+/- 10 %
Kullanım havası	ISO8573-1:2010'a uygun basınçlı hava [7:4:4]
Çalışma ve pilot ortam hakkında açıklama	Yağlamalı operasyon mümkün (diğer işlemler için gerekli)
Korozyona karşı dayanıklılık sınıfı KBK	2 - Ortalama paslanma
Malzeme hakkında not	RoHS'a uygun
PWIS uygunluğu	VDMA24364-B1/B2-L
Koruma sınıfı	IP65 Soketli
Kullanım havası sıcaklığı	0 ... 60 °C
Çevre sıcaklığı	0 ... 60 °C
Depolama sıcaklığı	-10 ... 60 °C
Darbe direnci	FN 942017-5 ve EN 60068-2-27'ya uygun zorluk derecesi 2 olan şok testi
Titreşim direnci	FN 942017-4 ve EN 60068-2-6'ya uygun olarak sertlik seviyesi 2'de taşıma uygulaması testi

Özellik	Değer
CE işareti (bkz. uygunluk beyanı)	Makine ekipmanlarıyla ilgili EU yönetmeliğine uygun
Gıdalar için güvenli	Tamamlayıcı malzeme bilgilerine bakın
Bağlantı şekli	Hat döşeme Aksesuarlı Seçenekler:
Montaj pozisyonu	istenildiği gibi
Ürün ağırlığı	886 g
Pnömatik bağlantı 1	G1/2
Pnömatik bağlantı 2	G1/2
Pnömatik bağlantı 3	G3/4
Elektriksel bağlantı	2-pinli Bağlantı şeması Şekil C, EN 175301-803 uyarınca Erkek soket EN 175301-803'e uygun
Malzeme, muhafaza	Alüminyum pres döküm
Malzeme, sızdırmazlık elemanları	NBR
Malzeme, piston mili	Yüksek alışımli paslanmaz çelik