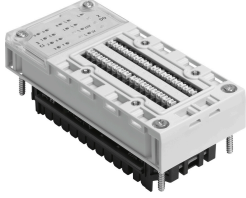


Giriş / Çıkış Modüllü/O Modülü CPX-2ZE2DA

Ürün numarası: 576046

FESTO



Veri sayfası

Özellik	Değer
Ölçüler G x U x Y	(zincirleme bloku ve bağlantı teknolojisi dahil) 50 mm x 107 mm x 50 mm
Izgara ölçüsü	50 mm
Ürün ağırlığı	130 Gram
Ortam sıcaklığı	-5 °C...50 °C
Depolama sıcaklığı	-20 °C...70 °C
Koruma türü	IP65 IP67
Korozyon direnci sınıfı KBK	1 - korozyona düşük maruziyet (monte edilmiş durumda)
Maks. kablo uzunluğu	30 m
LABS uygunluğu	VDMA24364-B2-L
Ruhsat	UL - Tanınan (OL)
Malzeme hakkında not	RoHS uyumlu
Gövde malzemesi	Plastik
LED göstergeler	1 toplu diagnostik 10 Kanal durumu 2 modül diagnostiği 2 kanallı diagnostik
Diyanoz	İşletim türüne bağlı diagnostik
Çıkış sayısı	2
Parametrelendirme	Açma / Kapatma gecikmesi Frekans çıkışı Hız ölçümü Darbe çıkışı Pulse train Devir sayısı ölçümü Frekansı ölçümü Periyot süresinin ölçülmesi Motor işletim türü Pozisyon belirlenmesi Darbe genişliği modülasyonu Tek seferlik sayılar Sonsuz sayı Periyodik sayım
Çalışma gerilimi aralığı DC	18 V...30 V
Nominal çalışma gerilimi DC	24 V

Özellik	Değer
Nominal çalışma geriliminde öz akım tüketimi	Tipik olarak 35 mA
Giriş sayısı	2
Karakteristik eğri girişler	IEC 1131-2'ye göre, tip 02
Anahtarlama seviyesi	Sinyal 0: ≤ 5 V Sinyal 1: ≥ 11 V
Anahtarlama mantığı girişler	PNP (pozitif anahtarlama)
Giriş geri dönme süresi	0,1 μ s (0,2 μ s,0,4 μ s,0,8 μ s,1 μ s,2 μ s,4 μ s,8 μ s,10 μ s,50 μ s,100 μ s,500 μ s,1ms,3ms,10ms,20ms parametrelendirilebilir)
Modül başına maks. giriş toplam akım	2 A
Çıkışların karakteristik eğrisi	IEC1131-T2
Anahtarlama mantığı çıkışlar	NPN (negatif anahtarlama) PNP (pozitif anahtarlama) İtme-çekme tahriki
Modül başına maks. çıkış toplam akım	10 A
Kanal başına maks. akım beslemesi	5 A ayarlanabilir (20 W lamba yükü)
Kanal - kanal elektriksel izolasyonu	hayır
Kanal elektriksel izolasyonu - Dahili bus	Çıktılar - Evet, bir ara tedarik kullanırken
Koruma (kısa devre)	kanal başına dahili elektronik sigorta