

Solenoid valf

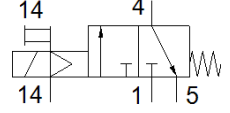
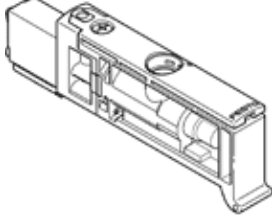
VUVB-ST12-M32C-MZD-QX-1T1

Ürün numarası: 576001

Classic - yeni konstrüksiyonlar için kullanmayın

Modern alternatiflere, tip numarasının ilk dört basamağını arama alanına girerek ulaşabilirsiniz.

FESTO



Bilgi sayfası

| Özellik | Değer |
|--|--|
| Valf fonksiyonu | 3/2 kapalı, tek durumlu |
| Tetikleme şekli | elektriksel |
| Valf ölçüsü | 12 mm |
| Standart nominal debi | 240 ... 400 l/min |
| Mpa işletim basıncı | 0,2 ... 0,8 MPa |
| Çalışma basıncı | 2 ... 8 bar |
| Tasarım yapısı | Yay geri getirmeli popet valf |
| Koruma sınıfı | IP65 |
| Nominal genişlik | 4 mm |
| Egzost hava fonksiyonu | kısılamaz |
| Sızdırmazlık prensibi | yumuşak |
| Montaj pozisyonu | istenildiği gibi |
| Yardımcı el kumanda | kilitli İtme |
| Kumanda şekli | Pilotlu |
| Pilot basıncı beslemesi | harici |
| Akış yönü | tek yönlü |
| Çalışma basıncı açıklaması | Harici pilot havasında 0 - 0,8 MPa Harici pilot havası ile 0 - 8 bar |
| Pilot basıncı MPa | 0,2 ... 0,8 MPa |
| Pilot basıncı | 2 ... 8 bar |
| Kapama süresi | 14 ms |
| Kapama süresi | |
| Açma süresi | 6 ms |
| Anahtarlama zamanı | 100 % |
| Lojik 0 ile maks. pozitif test palsı | 800 µs |
| Lojik 1 ile maks. negatif test palsı | 300 µs |
| Karakteristik bobin değerleri | 24 V DC: 1 W |
| Müsaade edilir gerilim salınımı | +/- 10 % |
| Kullanım havası | ISO8573-1:2010'a uygun basınçlı hava [7:4:4] |
| Çalışma ve pilot ortam hakkında açıklama | Yağlamalı operasyon mümkün (diğer işlemler için gerekli) |
| Titreşim direnci | Taşıma durumunda dayanıklılık testi, FN 942017-4 ve EN 60068-2-6 uyarınca, şiddet derecesi 1 |
| Darbe direnci | FN 942017-5 ve EN 60068-2-27'ya uygun zorluk derecesi 1 olan şok testi |
| Korozyona karşı dayanıklılık sınıfı KBK | 0 - Paslanma yok |
| PWIS uygunluğu | VDMA24364-B1/B2-L |
| Kullanım havası sıcaklığı | -5 ... 60 °C |
| Ses basıncı seviyesi | 85 dB(A) |
| Çevre sıcaklığı | -5 ... 60 °C |
| Ürün ağırlığı | 26,3 g |
| Elektriksel bağlantı | manifold bloğu ile |
| Bağlantı şekli | Bağlantı pleyti üzerine |
| Yardımcı pilot hava bağlantısı | Bağlantı pleyti |

| Özellik | Değer |
|----------------------------------|-----------------------------|
| Pnömatik bağlantı 1 | Bağlantı pleyti |
| Pnömatik bağlantı 3 | Bağlantı pleyti |
| Pnömatik bağlantı 5 | Bağlantı pleyti |
| Malzeme hakkında not | RoHS'a uygun |
| Malzeme, sızdırmazlık elemanları | NBR TPE-U(PU) |
| Malzeme, muhafaza | PA-kuvvetlendirilmiş |
| Malzeme, piston sürgülü valf | İşlenmiş alüminyum alışımlı |