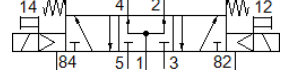
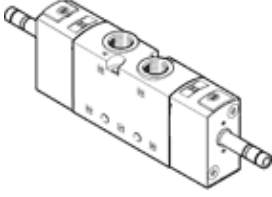


Solenoid valf

VUVS-L20-P53U-MD-N18-F7

Ürün numarası: 575710

FESTO



Bilgi sayfası

Özellik	Değer
Valf fonksiyonu	5/3 basınçlı
Tetikleme şekli	elektriksel
Valf ölçüsü	21 mm
Standart nominal debi	600 l/min
Mpa işletim basıncı	0,25 ... 1 MPa
Çalışma basıncı	2,5 ... 10 bar
Tasarım yapısı	Piston sürgüsü
Geriye dönme şekli	mekanik yay
Müsaade edilebilirlik	c UL us - Recognized (OL)
Nominal genişlik	4,8 mm
Egzost hava fonksiyonu	kısılabilir
Sızdırmazlık prensibi	yumuşak
Montaj pozisyonu	istenildiği gibi
Yardımcı el kumanda	kilitli İtme
Kumanda şekli	Pilotlu
Pilot basıncı beslemesi	dahili
Akış yönü	tek yönlü
Geçiş	Pozitif geçiş
b değeri	0,35
C değeri	2,5 l/sbar
Kapama süresi	42 ms
Kapama süresi	
Açma süresi	13 ms
Konum değiştirme zamanı	21 ms
Lojik 0 ile maks. pozitif test palsı	1.900 µs
Lojik 1 ile maks. negatif test palsı	2.700 µs
Kullanım havası	ISO8573-1:2010'a uygun basınçlı hava [7:4:4]
Çalışma ve pilot ortam hakkında açıklama	Yağlamalı operasyon mümkün (diğer işlemler için gerekli)
Titreşim direnci	FN 942017-4 ve EN 60068-2-6'ya uygun olarak sertlik seviyesi 2'de taşıma uygulaması testi
Darbe direnci	FN 942017-5 ve EN 60068-2-27'ya uygun zorluk derecesi 2 olan şok testi
Korozyona karşı dayanıklılık sınıfı KBK	2 - Ortalama paslanma
PWIS uygunluğu	VDMA24364-B1/B2-L
Kullanım havası sıcaklığı	-10 ... 60 °C
Kullanım havası	ISO8573-1:2010'a uygun basınçlı hava [7:4:4]
Çevre sıcaklığı	-10 ... 60 °C
Ürün ağırlığı	229 g
Bağlantı şekli	manifold rayı üzerinde geçiş delikli Seçenekler:
Hava almasını açma yönünde bağlantı	kanalsız
Pilot egzost bağlantısı 82	10-32 UNF-2B
Pilot egzost bağlantısı 84	10-32 UNF-2B
Pnömatik bağlantı 1	1/8 NPT
Pnömatik bağlantı 2	1/8 NPT

Özellik	Değer
Pnömatik bağlantı 3	1/8 NPT
Pnömatik bağlantı 4	1/8 NPT
Pnömatik bağlantı 5	1/8 NPT
Malzeme hakkında not	RoHS'a uygun
Malzeme, sızdırmazlık elemanları	HNBR NBR
Malzeme, muhafaza	Alüminyum pres döküm cılalı
Malzeme, piston sürgülü valf	Yüksek alıřımlı paslanmaz çelik
Malzeme, vidalar	Galvanizli çelik