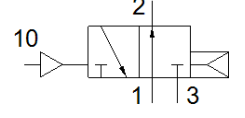
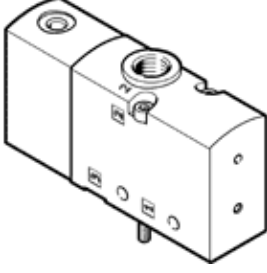


Pnömatik valf

VUWS-L20-M32U-A-G18

Ürün numarası: 575672

FESTO



Bilgi sayfası

| Özellik | Değer |
|------------------------------------------|-------------------------------------------------------------------------------------------|
| Valf fonksiyonu | 3/2 açık tek durumlu |
| Tetikleme şekli | pnömatik |
| Valf ölçüsü | 21 mm |
| Standart nominal debi | 700 l/min |
| Mpa işletim basıncı | 0,25 ... 1 MPa |
| Çalışma basıncı | 2,5 ... 10 bar |
| Tasarım yapısı | Piston sürgüsü |
| Geriye dönme şekli | Hava yayı |
| Müsaade edilebilirlik | c UL us - Recognized (OL) |
| Nominal genişlik | 5,7 mm |
| Egzost hava fonksiyonu | kısılabilir |
| Sızdırmazlık prensibi | yumuşak |
| Montaj pozisyonu | istenildiği gibi |
| Yardımcı el kumanda | yok |
| Kumanda şekli | direkt |
| Pilot basıncı beslemesi | dahili |
| Akış yönü | tek yönlü |
| Geçiş | Pozitif geçiş |
| Pilot basıncı MPa | 0,25 ... 1 MPa |
| Pilot basıncı | 2,5 ... 10 bar |
| Kapama süresi | 15 ms |
| Kapama süresi | |
| Açma süresi | 7 ms |
| Kullanım havası | ISO8573-1:2010'a uygun basınçlı hava [7:4:4] |
| Çalışma ve pilot ortam hakkında açıklama | Yağlamalı operasyon mümkün (diğer işlemler için gerekli) |
| Titreşim direnci | FN 942017-4 ve EN 60068-2-6'ya uygun olarak sertlik seviyesi 2'de taşıma uygulaması testi |
| Darbe direnci | FN 942017-5 ve EN 60068-2-27'ya uygun zorluk derecesi 2 olan şok testi |
| Korozyona karşı dayanıklılık sınıfı KBK | 2 - Ortalama paslanma |
| PWIS uygunluğu | VDMA24364-B1/B2-L |
| Kullanım havası sıcaklığı | -10 ... 60 °C |
| Kullanım havası | ISO8573-1:2010'a uygun basınçlı hava [7:4:4] |
| Çevre sıcaklığı | -10 ... 60 °C |
| Ürün ağırlığı | 145 g |
| Bağlantı şekli | manifold rayı üzerinde geçiş delikli Seçenekler: |
| Hava almasını açma yönünde bağlantı | kanalsız |
| Pnömatik bağlantı 1 | G1/8 |
| Pnömatik bağlantı 2 | G1/8 |
| Pnömatik bağlantı 3 | G1/8 |
| Malzeme hakkında not | RoHS'a uygun |
| Malzeme, sızdırmazlık elemanları | HNBR NBR |
| Malzeme, muhafaza | Alüminyum pres döküm cılalı |
| Malzeme, piston sürgülü valf | İşlenmiş alüminyum alışımlı |
| Malzeme, vidalar | Galvanizli çelik |