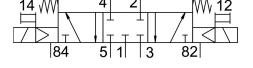


Solenoid valf VUVS-L20-P53C-MD-G18-F7-1C1

Ürün numarası: 575268

FESTO



Veri sayfası

Özellik	Değer
Valf fonksiyonu	5/3 kapalı
Çalıştırma türü	elektrikli
Valf boyutu	21 mm
Standart anma debisi	700 l/min
Pnömatik çalışma bağlantısı	G1/8
Çalışma gerilimi	24V DC
Çalışma basıncı	0.25 MPa...1 MPa 2.5 Bar...10 Bar
Tasarım	Piston sürgüsü
Geri alma türü	mekanik yay
Ruhsat	c UL us - Tanınan (OL)
Koruma türü	IP65 soketli IEC 60529'a göre
Nominal genişlik	5 mm
Hava tahliye fonksiyonu	kısılabilir
Sızdırmazlık prensibi	yumuşak
Montaj konumu	herhangi bir
Manuel kumanda	kilitlemeli basmalı
Kontrol türü	pilot kumandalı
Pilot hava beslemesi	dahili
Akış yönü	tersine çevrilemez
Örtüşme	pozitif kapsama
b değeri	0.35
C değeri	2.9 000022
Kapama anahtarlama süresi	42 ms
Açma anahtarlama süresi	13 ms
Değiştirme anahtarlama süresi	24 ms
Devreye girme süresi	100%
0 sinyalinde maks. pozitif test palsı	1900 µs
1 sinyalinde maks. negatif test palsı	2700 µs

Özellik	Değer
Bobin karakteristik değerleri	24 V DC: 2,6 W
İzin verilen gerilim dalgalanmaları	+/- 10%
İşletim ortamı	ISO 8573-1:2010 [7:4:4] uyarınca basınçlı hava
İşletim / kontrol ortamı hakkında not	Yağlı işletim mümkün (diğer işletimde gerekli)
Osilasyon direnci	FN 942017-4 ve EN 60068-2-6 uyarınca şiddet seviyesi 2 ile nakliye uygulama testi
Şok direnci	FN 942017-5 ve EN 60068-2-27'ye göre şiddet seviyesi 2 ile şok testi
Korozyon direnci sınıfı KBK	2 - orta derece korozyona maruziyet
LABS uygunluğu	VDMA24364-B1/B2-L
Akışkan sıcaklığı	-10 °C...60 °C
Kontrol ortamı	ISO 8573-1:2010 [7:4:4] uyarınca basınçlı hava
Ortam sıcaklığı	-10 °C...60 °C
Ürün ağırlığı	263 Gram
Elektrik bağlantısı	C formu EN 175301-803 uyarınca
Montaj türü	isteğe bağlı olarak: Terminal şeridina geçiş deliği ile
Havalandırma açıklığı bağlantı	toplanmadı
Kontrol tahliye havası bağlantısı 82	M5
Kontrol tahliye havası bağlantısı 84	M5
Pnömatik bağlantı 1	G1/8
Pnömatik bağlantı 2	G1/8
Pnömatik bağlantı 3	G1/8
Pnömatik bağlantı 4	G1/8
Pnömatik bağlantı 5	G1/8
Malzeme hakkında not	RoHS uyumlu
Sızdırmazlık elemanları malzemesi	HNBR NBR
Gövde malzemesi	Alüminyum pres döküm boyalı
Piston sürgüsü malzemesi	yüksek alaşımlı paslanmaz çelik
Vida malzemesi	Çelik, galvanize