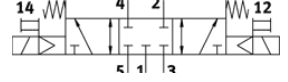
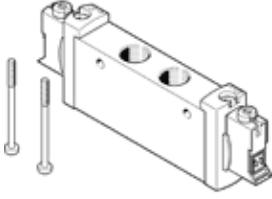


Solenoid valf

VUVG-L18-P53C-T-G14-1P3

Ürün numarası: 574431

FESTO



Bilgi sayfası

Özellik	Değer
Valf fonksiyonu	5/3 kapalı
Tetikleme şekli	elektriksel
Valf ölçüsü	18 mm
Standart nominal debi	1.200 l/min
Mpa işletim basıncı	0,3 ... 0,8 MPa
Çalışma basıncı	3 ... 8 bar
Tasarım yapısı	Piston sürgüsü
Geriye dönme şekli	mekanik yay
Müsaade edilebilirlik	RCM Mark c UL us - Recognized (OL)
Koruma sınıfı	IP40 IP65 Soketli
Nominal genişlik	6,5 mm
Egzost hava fonksiyonu	kısılabılır
Sızdırmazlık prensibi	yumuşak
Montaj pozisyonu	istenildiği gibi
Yardımcı el kumanda	kilitli İtme Kapanmış
Kumanda şekli	Pilotlu
Pilot basıncı beslemesi	dahili
Geçiş	Pozitif geçiş
Pilot basıncı MPa	0,3 ... 0,8 MPa
Pilot basıncı	3 ... 8 bar
Kapama süresi	48 ms
Kapama süresi	
Açma süresi	15 ms
Konum değiştirme zamanı	29 ms
Anahtarlama zamanı	100 %
Lojik 0 ile maks. pozitif test palsı	700 µs
Lojik 1 ile maks. negatif test palsı	900 µs
Karakteristik bobin değerleri	24 V DC: 1 W 24 V DC: düşük akım devresi 0.3 W, yüksek akım devresi 1.0 W
Müsaade edilir gerilim salınımı	+/- 10 %
Kullanım havası	ISO8573-1:2010'a uygun basınçlı hava [7:4:4]
Çalışma ve pilot ortam hakkında açıklama	Yağlamalı operasyon mümkün (diğer işlemler için gerekli)
Titreşim direnci	FN 942017-4 ve EN 60068-2-6'ya uygun olarak sertlik seviyesi 2'de taşıma uygulaması testi
Ortam sıcaklığı sınırlaması	Tutma akımının düşürülmesi yok -5 - 50 °C
Darbe direnci	FN 942017-5 ve EN 60068-2-27'ya uygun zorluk derecesi 2 olan şok testi
Korozyona karşı dayanıklılık sınıfı KBK	2 - Ortalama paslanma
PWIS uygunluğu	VDMA24364-B1/B2-L
Kullanım havası sıcaklığı	-5 ... 60 °C
Çevre sıcaklığı	-5 ... 60 °C

Özellik	Değer
Ürün ağırlığı	160 g
Elektriksel bağlantı	Elektriksel bağlantı plakası ile
Bağlantı şekli	manifold rayı üzerinde geçiş delikli Seçenekler:
Pnömatik bağlantı 1	G1/4
Pnömatik bağlantı 2	G1/4
Pnömatik bağlantı 3	G1/4
Pnömatik bağlantı 4	G1/4
Pnömatik bağlantı 5	G1/4
Malzeme hakkında not	RoHS'a uygun
Malzeme, sızdırmazlık elemanları	HNBR NBR
Malzeme, muhafaza	İşlenmiş alüminyum alışımlı