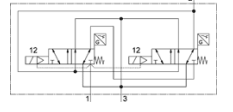
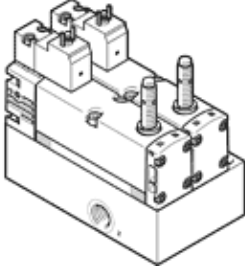


Kumanda bloku VOFA-L26-T32C-M-G14-1C1-ANP

Ürün numarası: 574012

FESTO



Bilgi sayfası

| Özellik | Değer |
|--|--|
| Valf fonksiyonu | 3/2 kapalı, tek durumlu |
| Tetikleme şekli | elektriksel |
| Genişlik | 65 mm |
| Standart nominal debi | 1.050 l/min |
| Mpa işletim basıncı | 0,3 ... 1 MPa |
| Çalışma basıncı | 3 ... 10 bar |
| Tasarım yapısı | Piston sürgüsü |
| Geriye dönme şekli | mekanik yay |
| Koruma sınıfı | IP65 NEMA 4 |
| Müsaade edilebilirlik | c UL us - Recognized (OL) |
| KC işareti | KC-EMV |
| CE işareti (bkz. uygunluk beyanı) | EMC için EU yönetmeliğine uygun Makine ekipmanlarıyla ilgili EU yönetmeliğine uygun |
| UKCA işareti (bkz. Uygunluk Beyanı) | Elektromanyetik uyumluluk için UK talimatlarına göre Makineler için UK talimatlarına göre |
| Sertifika yayınlayan bölüm | UL MH19482 |
| Egzost hava fonksiyonu | kısıtlanabilir |
| Sızdırmazlık prensibi | yumuşak |
| Montaj pozisyonu | istenildiği gibi |
| Uygun olduğu standart | EN 60947-5-2 |
| Yardımcı el kumanda | yok |
| Kumanda şekli | Pilotlu |
| Pilot basıncı beslemesi | dahili |
| Akış yönü | tek yönlü |
| Ölçme prensibi | Endüktif |
| Geçiş | Pozitif geçiş |
| Ters polarite koruma sensörü | Tüm elektriksel bağlantılar için |
| Güvenlik fonksiyonu | Egzoz Manipülasyon/kalkış koruması |
| Performans seviyesi (PL) | Tahliye / Kategori 4'e kadar, PL e Değiştirmeye karşı koruma, beklenmedik kalkışların önlenmesi, Kategori 4'e kadar, Performans seviyesi e |
| Cebri dinamizasyon hakkında açıklama | Anahtarlama frekansı en az haftada bir |
| Sinyal durum göstergesi | Aksesuarlı |
| Anahtarlama konum tespiti | Sensörle normal konum |
| Anahtarlama durumunu gösteren sensör | LED |
| Pilot basıncı MPa | 0,3 ... 1 MPa |
| Pilot basıncı | 3 ... 10 bar |
| Vakumda kullanılabilir | hayır |
| Hava tahliyesi normal debi 0,6->0 MPa (6->0 bar, 87->0 psi) | 2.650 l/min |
| Hava tahliyesi normal debi 0,6->0 MPa (6->0 bar, 87->0 psi) hata durumunda | 1.050 l/min |
| Kapama süresi | 54 ms |
| Kapama süresi | |
| Açma süresi | 24 ms |
| Valf - sensör anahtarlama zamanı on | 58 ms |

| Özellik | Değer |
|---|--|
| Valf - sensör anahtarlama zamanı off | 11 ms |
| Anahtarlama zamanı | 100 % |
| Lojik 0 ile maks. pozitif test palsı | 1.000 µs |
| Lojik 1 ile maks. negatif test palsı | 800 µs |
| Anahtarlama çıkışı | NPN |
| Karakteristik bobin değerleri | 24 V DC: 1.8 W |
| Müsaade edilir gerilim salınımı | -15 % / +10 % |
| Kullanım havası | ISO8573-1:2010'a uygun basınçlı hava [7:4:4] |
| Çalışma ve pilot ortam hakkında açıklama | Yağlamalı operasyon mümkün (diğer işlemler için gerekli) |
| Titreşim direnci | FN 942017-4 ve EN 60068-2-6'ya uygun olarak sertlik seviyesi 2'de taşıma uygulaması testi |
| Darbe direnci | FN 942017-5 ve EN 60068-2-27'ya uygun zorluk derecesi 2 olan şok testi |
| Korozyona karşı dayanıklılık sınıfı KBK | 0 - Paslanma yok |
| PWIS uygunluğu | VDMA24364-B1/B2-L |
| Maksimum manyetik parazit alanı | 60 mT |
| Kullanım havası sıcaklığı | -5 ... 50 °C |
| Ses basıncı seviyesi | 85 dB(A) |
| Direkt ve endirekt dokunmaya karşı koruma | Güvenli ayrımlı düşük fonksiyon gerilimi (PELV) EN 60950/IEC 950'ye uygun korumalı |
| Kullanım havası | ISO8573-1:2010'a uygun basınçlı hava [7:4:4] |
| Çevre sıcaklığı | -5 ... 50 °C |
| Nominal kullanım yüksekliği | VDE 0580'e göre 1000 m |
| Ürün ağırlığı | 1.134 g |
| Çalışma gerilimi aralığı, DC sensör | 10 ... 30 V |
| Kısa devre şiddeti sensörü | Darbeli |
| Boşta akım sensörü | ≤ 10 mA |
| Maks. çıkış akımı sensörü | 200 mA |
| Maks. anahtarlama frekansı sensörü | 5.000 Hz |
| Artık dalgalanma sensörü | ± 10 % |
| Gerilim düşümü sensörü | ≤ 2 V |
| Elektriksel bağlantı | Bağlantı şeması Şekil C, EN 175301-803 uyarınca EN 175301-803'e uygun Şebeke toprağı yok |
| Sensör bağlantısı | Erkek soket 3-pinli M8x1 |
| Bağlantı şekli | geçiş delikli |
| Pnömatik bağlantı 1 | G1/4 |
| Pnömatik bağlantı 2 | G1/4 |
| Pnömatik bağlantı 3 | G1/4 |
| Malzeme hakkında not | RoHS'a uygun |
| Malzeme, sızdırmazlık elemanları | FPM HNBR NBR |
| Malzeme, muhafaza | Alüminyum pres döküm PA |
| Malzeme, vidalar | Galvanizli çelik |
| Anahtarlama elemanı fonksiyonu | Normalde kapalı kontakt |