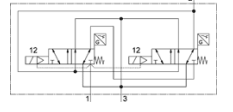
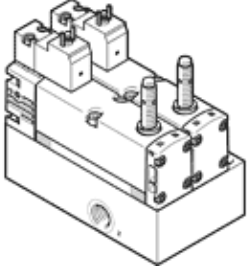


Kumanda bloku VOFA-L26-T32C-M-G14-1C1-APP

Ürün numarası: 574011

FESTO



Bilgi sayfası

Özellik	Değer
Valf fonksiyonu	3/2 kapalı, tek durumlu
Tetikleme şekli	elektriksel
Genişlik	65 mm
Standart nominal debi	1.050 l/min
Mpa işletim basıncı	0,3 ... 1 MPa
Çalışma basıncı	3 ... 10 bar
Tasarım yapısı	Piston sürgüsü
Geriye dönme şekli	mekanik yay
Koruma sınıfı	IP65 NEMA 4
Müsaade edilebilirlik	c UL us - Recognized (OL)
KC işareti	KC-EMV
CE işareti (bkz. uygunluk beyanı)	EMC için EU yönetmeliğine uygun Makine ekipmanlarıyla ilgili EU yönetmeliğine uygun
UKCA işareti (bkz. Uygunluk Beyanı)	Elektromanyetik uyumluluk için UK talimatlarına göre Makineler için UK talimatlarına göre
Sertifika yayınlayan bölüm	UL MH19482
Egzost hava fonksiyonu	kısıtlanabilir
Sızdırmazlık prensibi	yumuşak
Montaj pozisyonu	istenildiği gibi
Uygun olduğu standart	EN 60947-5-2
Yardımcı el kumanda	yok
Kumanda şekli	Pilotlu
Pilot basıncı beslemesi	dahili
Akış yönü	tek yönlü
Ölçme prensibi	Endüktif
Geçiş	Pozitif geçiş
Ters polarite koruma sensörü	Tüm elektriksel bağlantılar için
Güvenlik fonksiyonu	Egzoz Manipülasyon/kalkış koruması
Performans seviyesi (PL)	Tahliye / Kategori 4'e kadar, PL e Değiştirmeye karşı koruma, beklenmedik kalkışların önlenmesi, Kategori 4'e kadar, Performans seviyesi e
Cebri dinamizasyon hakkında açıklama	Anahtarlama frekansı en az haftada bir
Sinyal durum göstergesi	Aksesuarlı
Anahtarlama konum tespiti	Sensörle normal konum
Anahtarlama durumunu gösteren sensör	LED
Pilot basıncı MPa	0,3 ... 1 MPa
Pilot basıncı	3 ... 10 bar
Vakumda kullanılabilir	hayır
Hava tahliyesi normal debi 0,6->0 MPa (6->0 bar, 87->0 psi)	2.650 l/min
Hava tahliyesi normal debi 0,6->0 MPa (6->0 bar, 87->0 psi) hata durumunda	1.050 l/min
Kapama süresi	54 ms
Kapama süresi	
Açma süresi	24 ms
Valf - sensör anahtarlama zamanı on	58 ms

Özellik	Değer
Valf - sensör anahtarlama zamanı off	11 ms
Anahtarlama zamanı	100 %
Lojik 0 ile maks. pozitif test palsı	1.000 µs
Lojik 1 ile maks. negatif test palsı	800 µs
Anahtarlama çıkışı	PNP
Karakteristik bobin değerleri	24 V DC: 1.8 W
Müsaade edilir gerilim salınımı	-15 % / +10 %
Kullanım havası	ISO8573-1:2010'a uygun basınçlı hava [7:4:4]
Çalışma ve pilot ortam hakkında açıklama	Yağlamalı operasyon mümkün (diğer işlemler için gerekli)
Titreşim direnci	FN 942017-4 ve EN 60068-2-6'ya uygun olarak sertlik seviyesi 2'de taşıma uygulaması testi
Darbe direnci	FN 942017-5 ve EN 60068-2-27'ya uygun zorluk derecesi 2 olan şok testi
Korozyona karşı dayanıklılık sınıfı KBK	0 - Paslanma yok
PWIS uygunluğu	VDMA24364-B1/B2-L
Maksimum manyetik parazit alanı	60 mT
Kullanım havası sıcaklığı	-5 ... 50 °C
Ses basıncı seviyesi	85 dB(A)
Direkt ve endirekt dokunmaya karşı koruma	Güvenli ayrımlı düşük fonksiyon gerilimi (PELV) EN 60950/IEC 950'ye uygun korumalı
Kullanım havası	ISO8573-1:2010'a uygun basınçlı hava [7:4:4]
Çevre sıcaklığı	-5 ... 50 °C
Nominal kullanım yüksekliği	VDE 0580'e göre 1000 m
Ürün ağırlığı	1.134 g
Çalışma gerilimi aralığı, DC sensör	10 ... 30 V
Kısa devre şiddeti sensörü	Darbeli
Boşta akım sensörü	≤ 10 mA
Maks. çıkış akımı sensörü	200 mA
Maks. anahtarlama frekansı sensörü	5.000 Hz
Artık dalgalanma sensörü	± 10 %
Gerilim düşümü sensörü	≤ 2 V
Elektriksel bağlantı	Bağlantı şeması Şekil C, EN 175301-803 uyarınca EN 175301-803'e uygun Şebeke toprağı yok
Sensör bağlantısı	Erkek soket 3-pinli M8x1
Bağlantı şekli	geçiş delikli
Pnömatik bağlantı 1	G1/4
Pnömatik bağlantı 2	G1/4
Pnömatik bağlantı 3	G1/4
Malzeme hakkında not	RoHS'a uygun
Malzeme, sızdırmazlık elemanları	FPM HNBR NBR
Malzeme, muhafaza	Alüminyum pres döküm PA
Malzeme, vidalar	Galvanizli çelik
Anahtarlama elemanı fonksiyonu	Normalde kapalı kontakt