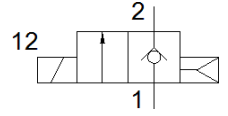


Solenoid valf

MHJ10-S-2,5-LF

Ürün numarası: 572080

FESTO



Bilgi sayfası

Özellik	Değer
Valf fonksiyonu	2/2 kapalı, tek durumlu
Tetikleme şekli	elektriksel
Genişlik	10 mm
Standart nominal debi	50 l/min
Mpa işletim basıncı	0,05 ... 0,8 MPa
Çalışma basıncı	0,5 ... 8 bar
Tasarım yapısı	Yay geri dönüşsüz dikme valf
Geriye dönme şekli	Hava yayı
Koruma sınıfı	IP55
Müsaade edilebilirlik	RCM Mark
CE işareti (bkz. uygunluk beyanı)	EMC için EU yönetmeliğine uygun EU-RoHS-RL uyarınca
UKCA işareti (bkz. Uygunluk Beyanı)	Elektromanyetik uyumluluk için UK talimatlarına göre UK RoHS talimatlarına göre
Valf dilimi genişliği	10,5 mm
Çalışma hakkında açıklama	Güç kaynağı gerilim düşümü olmadan en az 1.7 A sağlamak zorundadır Akış olmadan çalıştırmayın Debili blok montaj için, maks. ortam sıcaklığı 45°C.
Sızdırmazlık prensibi	Sert
Montaj pozisyonu	istenildiği gibi
Yardımcı el kumanda	yok
Kumanda şekli	direkt
Akış yönü	tek yönlü
Kutup korumalı	çalışma gerilimi için
Ek fonksiyonlar	Kıvılcım tutucu Tutma akımının azalması enerji kazancı sağlar Güvenli kapama
b değeri	0,5
C değeri	0,2 l/sbar
Maksimum anahtarlama frekansı	500 Hz
0,4 MPa (4 bar, 58 psi) değerinde ve 24 V'ta yeni durumda açma anahtarlama zamanı	0,8 ms
0,4 MPa (4 bar, 58 psi) değerinde ve 24 V'ta yeni durumda kapatma anahtarlama zamanı	1 ms
0,05 MPa (0,5 bar, 7,25 psi) değerinde ve 24 V'ta yeni durumda açma anahtarlama zamanı	0,7 ms
0,05 MPa (0,5 bar, 7,25 psi) değerinde ve 24 V'ta yeni durumda kapatma anahtarlama zamanı	0,9 ms
0,6 MPa (6 bar, 87 psi) değerinde ve 24 V'ta yeni durumda açma anahtarlama zamanı	0,85 ms
0,6 MPa (6 bar, 87 psi) değerinde ve 24 V'ta yeni durumda kapatma anahtarlama zamanı	0,95 ms
0,8 MPa (8 bar, 116 psi) değerinde ve 24 V'ta yeni durumda açma anahtarlama zamanı	0,9 ms
0,8 MPa (8 bar, 116 psi) değerinde ve 24 V'ta yeni durumda kapatma anahtarlama zamanı	0,9 ms

Özellik	Değer
Anahtarlama zamanı toleransı OFF	+15 %/-25 %
Anahtarlama zamanı toleransı ON	+/-15 %
Çalışma gerilimi aralığı DC	21,6 ... 26,4 V
Giriş direnci	34 kOhm
Anahtarlama zamanı	100 %
Karakteristik bobin değerleri	24 V DC: düşük akım devresi 2 W, yüksek akım devresi 7 W
Tetikleme sinyal aralığı DC	3 ... 30 V
Besleme akımına ilişkin not	Doğrusal yükseliş 3 - 15 V olan bir tetikleme sinyalinde 0,09 - 0,44 mA 15 - 30 V olan bir tetikleme sinyalinde 0,44 - 15,44 mA
Müsaade edilir gerilim salınımı	+/- 10 %
Kullanım havası	ISO8573-1:2010'a uygun basınçlı hava [7:4:4]
Çalışma ve pilot ortam hakkında açıklama	Yağlı operasyon mümkün değil
Ortam sıcaklığı sınırlaması	anahtarlama frekansı ile ilişkili
Korozyona karşı dayanıklılık sınıfı KBK	2 - Ortalama paslanma
PWIS uygunluğu	VDMA24364-B2-L
Depolama sıcaklığı	-20 ... 50 °C
İzin verilen maks. solenoid yüzey sıcaklığı	120 °C
Kullanım havası sıcaklığı	-5 ... 60 °C
Çevre sıcaklığı	-5 ... 60 °C
Maksimum sıkma momenti, valf bağlantısı	0,7 Nm
Ürün ağırlığı	75 g
Elektriksel bağlantı	3-damarlı Kablo
Kablo uzunluğu	2,5 m
Bağlantı şekli	Bağlantı pleyti üzerine
Pnömatik bağlantı 1	Bağlantı pleyti
Pnömatik bağlantı 2	Bağlantı pleyti
Malzeme hakkında not	RoHS'a uygun
Malzeme, sızdırmazlık elemanları	HNBR
Malzeme, muhafaza	PA-kuvvetlendirilmiş PPS-kuvvetlendirilmiş
Malzeme, kablo kılıfı	PUR
Malzeme, vidalar	Çelik