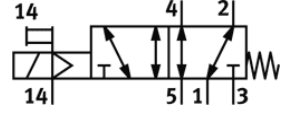
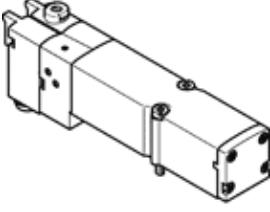


# Solenoid valf

## VMPA2-M1H-MS-PI

Ürün numarası: 571333

FESTO



## Bilgi sayfası

Özellik	Değer
Valf fonksiyonu	5/2 tek durumlu
Tetikleme şekli	elektriksel
Valf ölçüsü	20 mm
Standart nominal debi	670 ... 840 l/min
Mpa işletim basıncı	-0,09 ... 0,8 MPa
Çalışma basıncı	-0,9 ... 8 bar
Tasarım yapısı	Piston sürgüsü
Geriye dönme şekli	mekanik yay
Müsaade edilebilirlik	c UL us - Recognized (OL)
Koruma sınıfı	IP65 monte edilmiş durumunda IEC 60529 ' a göre
Sızdırmazlık prensibi	yumuşak
Montaj pozisyonu	istenildiği gibi
Yardımcı el kumanda	kilitli İtme
Kumanda şekli	Pilotlu
Akış yönü	çift yönlü
Geçiş	Pozitif geçiş
Sinyal durum göstergesi	evet
Pilot basıncı MPa	0,3 ... 0,8 MPa
Pilot basıncı	3 ... 8 bar
Vakumda kullanılabilir	evet
Standart anma debisine ilişkin not	MPA-L: 840 l/min MPA-S: 670 l/min
QS-8'li standart nominal debi miktarı	670 l/min
QS-10 ile standart nominal debi	840 l/min
Max. Anahtarlama frekansı	2 Hz
Kapama süresi	36 ms
Kapama süresi	
Açma süresi	8 ms
Lojik 0 ile maks. pozitif test palsı	400 µs
Lojik 1 ile maks. negatif test palsı	900 µs
Müsaade edilir gerilim salınımı	+/- 25 %
Kullanım havası	ISO8573-1:2010'a uygun basınçlı hava [7:4:4]
Çalışma ve pilot ortam hakkında açıklama	Yağlamalı operasyon mümkün (diğer işlemler için gerekli)
Titreşim direnci	FN 942017-4 ve EN 60068-2-6'ya uygun olarak sertlik seviyesi 2'de taşıma uygulaması testi
Darbe direnci	FN 942017-5 ve EN 60068-2-27'ya uygun zorluk derecesi 2 olan şok testi
Korozyona karşı dayanıklılık sınıfı KBK	1 - Düşük paslanma
PWIS uygunluğu	VDMA24364-B1/B2-L
Depolama sıcaklığı	-20 ... 40 °C
Kullanım havası sıcaklığı	-5 ... 50 °C
Relatif hava nemi	40 °C'da maks. % 90
Çevre sıcaklığı	-5 ... 50 °C
Maksimum sıkma momenti, valf bağlantısı	0,65 Nm

Özellik	Değer
Ürün ağırlığı	100 g
Bağlantı şekli	geçiş delikli
Malzeme hakkında not	RoHS'a uygun
Malzeme, sızdırmazlık elemanları	NBR
Malzeme, muhafaza	Alüminyum pres döküm