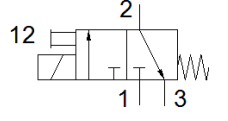
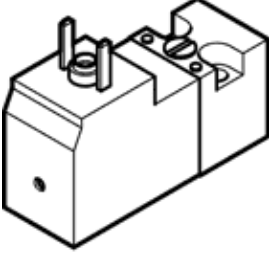


Solenoid valf

VSCS-B-M32-MD-WA-1AC1

Ürün numarası: 571063

FESTO



Bilgi sayfası

Özellik	Değer
Valf fonksiyonu	3/2 kapalı, tek durumlu
Tetikleme şekli	elektriksel
Genişlik	15 mm
Standart nominal debi	18 l/min
Mpa işletim basıncı	0 ... 1 MPa
Çalışma basıncı	0 ... 10 bar 0 ... 145 psi
Geriye dönme şekli	mekanik yay
Koruma sınıfı	IP65
Sızdırmazlık prensibi	yumuşak
Montaj pozisyonu	istenildiği gibi
Uygun olduğu standart	ISO 15218
Yardımcı el kumanda	kilitli İtme
Kumanda şekli	direkt
Akış yönü	tek yönlü
Geçiş	Negatif geçiş
Cebri dinamizasyon hakkında açıklama	Anahtarlama frekansı en az haftada bir
Kapama süresi	6 ms
Kapama süresi	
Açma süresi	6 ms
Anahtarlama zamanı	100 %
Karakteristik bobin değerleri	24 V AC: 50/60 Hz, toplama gücü 3.1 VA, tutma gücü 2.3 VA
Müsaade edilir gerilim salınımı	-15 % / +10 %
Kullanım havası	ISO8573-1:2010'a uygun basınçlı hava [7:4:4]
Çalışma ve pilot ortam hakkında açıklama	Yağlamalı operasyon mümkün (diğer işlemler için gerekli)
Titreşim direnci	FN 942017-4 ve EN 60068-2-6'ya uygun olarak sertlik seviyesi 2'de taşıma uygulaması testi
Darbe direnci	FN 942017-5 ve EN 60068-2-27'ya uygun zorluk derecesi 2 olan şok testi
Korozyona karşı dayanıklılık sınıfı KBK	2 - Ortalama paslanma
PWIS uygunluğu	VDMA24364-C1-L
Kullanım havası sıcaklığı	-10 ... 50 °C
Çevre sıcaklığı	-10 ... 50 °C
Elektriksel bağlantı	Bağlantı şeması Şekil C, EN 175301-803 uyarınca DIN EN 175301-803 e göre
Pnömatik bağlantı 1	Bağlantı pleyti
Pnömatik bağlantı 2	Bağlantı pleyti
Pnömatik bağlantı 3	Bağlantı pleyti
Malzeme hakkında not	RoHS'a uygun
Malzeme, sızdırmazlık elemanları	NBR