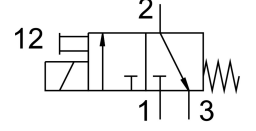
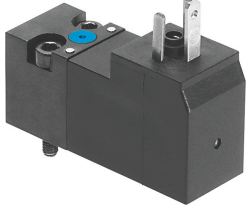


# Solenoid valf VSCS-B-M32-MD-WA-1C1

Ürün numarası: 571061

FESTO



## Veri sayfası

Özellik	Değer
Valf fonksiyonu	3/2 kapalı tek bobinli
Çalıştırma türü	elektrikli
Yapı genişliği	15 mm
Standart anma debisi	18 l/min
Pnömatik çalışma bağlantısı	ISO 15218'e göre bağlantı plakası boyutu 15 mm
Çalışma gerilimi	24V DC
Çalışma basıncı	0 MPa...1 MPa 0 Bar...10 Bar 0 000032...145 000032
Geri alma türü	mekanik yay
Ruhsat	c UL us - Tanınan (OL)
Koruma türü	IP65
Sızdırmazlık prensibi	yumuşak
Montaj konumu	herhangi bir
Karşılık geldiği norm	ISO 15218
Manuel kumanda	kilitlemeli basmalı
Kontrol türü	doğrudan
Akış yönü	tersine çevrilemez
Örtüşme	negatif kapsama
Zorunlu dinamizasyon hakkında not	Anahtarlama frekansı en az 1/hafta
Kapama anahtarlama süresi	6 ms
Açma anahtarlama süresi	6 ms
Devreye girme süresi	100%
0 sinyalinde maks. pozitif test palsı	1800 µs
1 sinyalinde maks. negatif test palsı	800 µs
Bobin karakteristik değerleri	24 V DC: 1,8 W
İzin verilen gerilim dalgalanmaları	-% 15 / +% 10
İşletim ortamı	ISO 8573-1:2010 [7:4:4] uyarınca basınçlı hava
İşletim / kontrol ortamı hakkında not	Yağlı işletim mümkün (diğer işletimde gerekli)
Osilasyon direnci	FN 942017-4 ve EN 60068-2-6 uyarınca şiddet seviyesi 2 ile nakliye uygulama testi

Özellik	Değer
Şok direnci	FN 942017-5 ve EN 60068-2-27'ye göre şiddet seviyesi 2 ile şok testi
Korozyon direnci sınıfı KBK	2 - orta derece korozyona maruziyet
LABS uygunluğu	VDMA24364-C1-L
Akışkan sıcaklığı	-10 °C...50 °C
Ortam sıcaklığı	-10 °C...50 °C
Elektrik bağlantısı	C formu DIN EN 175301-803'e göre
Pnömatik bağlantı 1	Bağlantı plakası
Pnömatik bağlantı 2	Bağlantı plakası
Pnömatik bağlantı 3	Bağlantı plakası
Malzeme hakkında not	RoHS uyumlu
Sızdırmazlık elemanları malzemesi	NBR