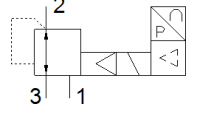


# Oransal basınç regülatörü VPPX-8L-L-1-G14-0L10H-S1

Ürün numarası: 570969

FESTO



## Bilgi sayfası

| Özellik                                  | Değer  |
|--|--|
| Nominal genişlik, basınçlandırma         | 8 mm   |
| Nominal genişlik, egzost                 | 7 mm   |
| Tetikleme şekli                          | elektriksel  |
| Sızdırmazlık prensibi                    | yumuşak  |
| Montaj pozisyonu                         | istenildiği gibi   |
| Tasarım yapısı                           | Ön kumandalı membran regülatör   |
| Kısa devre korumalı                      | bütün elektriksel bağlantılar için   |
| Emniyet açıklamaları                     | Güvenlik konumu VPPX   |
| Kutup korumalı                           | bütün elektriksel bağlantılar için   |
| Geriye dönme şekli                       | mekanik yay  |
| Kumanda şekli                            | Pilotlu  |
| Valf fonksiyonu                          | 3-yollu oransal basınç regülatörü  |
| Gösterge tipi                            | LED  |
| Basınç ayar aralığı                      | 0,1 ... 10 bar   |
| Giriş basıncı                            | 0 ... 11 bar   |
| Max. Basınç histeresis değeri            | 0,05 bar   |
| Standart nominal debi                    | 2.750 l/min  |
| Çalışma gerilimi aralığı DC              | 21,6 ... 26,4 V  |
| Maksimum akım sarfiyatı                  | 300 mA   |
| Anahtarlama zamanı                       | 100 %  |
| Maksimum elektrik güç tüketimi           | 7 W  |
| Geriya kalan dalgalanma                  | 10 %   |
| Sinyal aralığı, analog çıkış             | 0 - 10 V<br>0 - 20 mA<br>4 - 20 mA   |
| Sinyal aralığı, analog giriş             | 0 - 10 V<br>4 - 20 mA<br>0 - 20 mA   |
| Kullanım havası                          | ISO8573-1:2010'a uygun basınçlı hava [7:4:4]<br>Asal gazlar                        |
| Çalışma ve pilot ortam hakkında açıklama | Yağlamalı operasyon mümkün değil   |
| Müsaade edilebilirlik                    | RCM Mark<br>c UL us - Listed (OL)  |
| KC işareti                               | KC-EMV   |
| CE işareti (bkz. uygunluk beyanı)        | EMC için EU yönetmeliğine uygun<br>EU-RoHS-RL uyarınca                             |
| UKCA işareti (bkz. Uygunluk Beyanı)      | Elektromanyetik uyumluluk için UK talimatlarına göre<br>UK RoHS talimatlarına göre |
| Sertifika yayınlayan bölüm               | UL E322346   |
| Korozyona karşı dayanıklılık sınıfı KBK  | 2 - Ortalama paslanma  |
| PWIS uygunluğu                           | VDMA24364-B1/B2-L  |
| Kullanım havası sıcaklığı                | 10 ... 50 °C   |
| Koruma sınıfı                            | IP65   |
| Çevre sıcaklığı                          | 0 ... 60 °C  |
| Ürün ağırlığı                            | 560 g  |
| Sıcaklık katsayısı                       | 0,04 %/K   |

| Özellik                                | Değer  |
|--|--|
| FS tekrarlama hassasiyeti              | 0,5 %  |
| ± %FS cinsinden tekrarlama hassasiyeti | 0,5 %FS  |
| Elektriksel bağlantı                   | 8-pinli<br>M12<br>Erkek soket                  |
| Bağlantı şekli                         | geçiş delikli<br>Aksesuarlı<br>Seçenekler:     |
| Pnömatik bağlantı 1                    | G1/4   |
| Pnömatik bağlantı 2                    | G1/4   |
| Pnömatik bağlantı 3                    | G1/4   |
| Malzeme hakkında not                   | RoHS'a uygun                                   |
| Malzeme, muhafaza                      | İşlenmiş alüminyum alışımlı<br>eloksal kaplama |