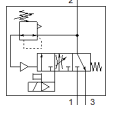


Yavaş başlatma ve çabuk egzoz valfi MS9-SV-G-C-V24-S-VS

Ürün numarası: 570737

FESTO

Sistem bileşenlerinin yazılımla başlatılması ve hızlı boşaltılması için.



Bilgi sayfası

Özellik	Değer
Seri	MS
Büyükük	9
Valf dilimi genişliđi	90 mm
Güvenlik fonksiyonu	Egzoz
Performans seviyesi (PL)	Egzoz / Kategori 1'e kadar, Performans Seviyesi c
Tasarım yapısı	Piston sürgüsü
Tetikleme şekli	elektriksel
Sızdırmazlık prensibi	yumuşak
Egzost hava fonksiyonu	kısılamaz
Yardımcı el kumanda	yok
Geriye dönme şekli	mekanik yay
Kumanda şekli	Pilotlu
Valf fonksiyonu	3/2 kapalı, tek durumlu Basınç oluşturma fonksiyonu
Mpa işletim basıncı	0,35 ... 1,6 MPa
Çalışma basıncı	3,5 ... 16 bar
Standart nominal debi	8.300 ... 16.550 l/min
Hava tahliyesi normal debi 0,6->0 MPa (6->0 bar, 87->0 psi)	19.730 ... 21.720 l/min
Anahtarlama zamanı	100 %
Karakteristik bobin değerleri	24 V DC: 8.4 W
Nominal çalışma gerilimi DC	24 V
Müsaade edilir gerilim salınımı	+/- 10 %
Kullanım havası	ISO8573-1:2010'a uygun basınçlı hava [7:4:4]
Çalışma ve pilot ortam hakkında açıklama	Yağlamalı operasyon mümkün (diđer işlemler için gerekli)
Korozyona karşı dayanıklılık sınıfı KBK	2 - Ortalama paslanma
Malzeme hakkında not	RoHS'a uygun
PWIS uygunluğu	VDMA24364-B1/B2-L
Ses basıncı seviyesi	93 dB(A)
Koruma sınıfı	IP65
Kullanım havası sıcaklığı	0 ... 60 °C
Çevre sıcaklığı	0 ... 60 °C
Depolama sıcaklığı	0 ... 60 °C
Darbe direnci	FN 942017-5 ve EN 60068-2-27'ya uygun zorluk derecesi 1 olan şok testi
Titreşim direnci	Taşıma durumunda dayanıklılık testi, FN 942017-4 ve EN 60068-2-6 uyarınca, şiddet derecesi 1
CE işareti (bkz. uygunluk beyanı)	EMC için EU yönetmeliđine uygun Makine ekipmanlarıyla ilgili EU yönetmeliđine uygun EU-RoHS-RL uyarınca
UKCA işareti (bkz. Uygunluk Beyanı)	Elektromanyetik uyumluluk için UK talimatlarına göre Makineler için UK talimatlarına göre UK RoHS talimatlarına göre
Bađlantı şekli	Hat döşeme Aksesuarlı Seçenekler:

Özellik	Değer
Montaj pozisyonu	istenildiği gibi
Ürün ağırlığı	3.200 g
Manometre bağlantısı	G1/8 G1/4
Pnömatik bağlantı 3	G1 1 NPT
Elektriksel bağlantı	Bağlantı şeması Şekil A, EN 175301-803'e göre Erkek soket EN 175301-803'e uygun Kübik tasarım
Malzeme, muhafaza	Alüminyum pres döküm
Malzeme, sızdırmazlık elemanları	NBR
Malzeme, piston sürgülü valf	Pirinç
Malzeme, kapak	İşlenmiş alüminyum alışımlı
Malzeme, alt kapak	PA