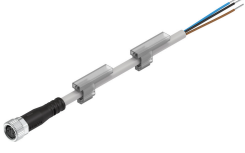


Bağlantı kablosu NEBU-M8G3-E-10-LE3

Ürün numarası: 569842

FESTO



Veri sayfası

| Özellik | Değer |
|---|---|
| Karşılık geldiği norm | EN 60947-5-2'ye göre kablo renkleri ve bağlantı numaraları EN 61076-2-104 |
| Patlamaya karşı koruma | Sertifikadaki notu dikkate alın Zone 2 (ATEX) Zone 22 (ATEX) |
| Kablo tanımı | 2x levha tutucu ile |
| Ürün ağırlığı | 242 Gram |
| Elektrik bağlantısı 1, işlev | Saha cihazı tarafı |
| Elektrik bağlantısı 1, tasarım | yuvarlak |
| Elektrik bağlantısı 1, bağlantı türü | Soket |
| Elektrik bağlantısı 1, kablo çıkışı | düz |
| Elektrik bağlantısı 1, bağlantı teknolojisi | M8x1, EN 61076-2-104'e göre A kodlu |
| Elektrik bağlantısı 1, kutup/damar sayısı | 3 |
| Elektrik bağlantısı 1, dolu kutuplar/damarlar | 3 |
| Elektrik bağlantısı 1, montaj türü | Vida kilidi |
| Elektrik bağlantısı 2, işlev | Kontrol tarafı |
| Elektrik bağlantısı 2, bağlantı türü | Kablo |
| Elektrik bağlantısı 2, bağlantı teknolojisi | açık uç |
| Elektrik bağlantısı 2, kutup/damar sayısı | 3 |
| Elektrik bağlantısı 2, dolu kutuplar/damarlar | 3 |
| Çalışma gerilimi aralığı DC | 0 V...60 V |
| Çalışma gerilimi aralığı AC | 0 V...60 V |
| 40 °C'de akım yükü kapasitesi | 3 A |
| Aşırı gerilim direnci | 1.5 kV |
| Kablo uzunluğu | 10 m |
| Kablo özelliği | Enerji zincirleri için uygun |
| Test koşulları hat | Eğilme yorulma mukavemeti: Festo standardına göre Talep üzerine test koşulları Enerji zinciri: > 5 milyon döngü, bükülme yarıçapı 28 mm |
| Bükülme yarıçapı, sabit kablo döşeme | 12 mm |
| Bükülme yarıçapı, esnek kablo döşeme | 39 mm |
| Kablo çapı | 3.8 mm |
| Kablo çapı toleransı | ± 0,1 mm |

| Özellik | Değer |
|--------------------------------------|---|
| Kablo yapısı | 3 x 0,25 mm ² |
| İletkenin nominal kesiti | 0.25 000013 |
| Koruma türü | IP65 IP68 IP69K |
| Koruma türüne ilişkin not | monte edilmiş durumda |
| Özellikler | yağa dayanıklı |
| Ortam sıcaklığı | -25 °C...80 °C |
| Esnek kablo döşemede ortam sıcaklığı | -5 °C...80 °C |
| CE işareti (bkz. Uygunluk Beyanı) | AB düşük gerilim yönergesine göre AB RoHS direktifine göre |
| UKCA işareti (bkz. Uygunluk Beyanı) | Birleşik Krallık RoHS düzenlemelerine göre elektrikli ekipman için Birleşik Krallık düzenlemelerine göre |
| LABS uygunluğu | VDMA24364-B2-L |
| Malzeme hakkında not | RoHS uyumlu halojensiz fosforik asit ester içermez |
| Kirlenme derecesi | 3 |
| Korozyon direnci sınıfı KBK | 2 - orta derece korozyona maruziyet |
| Kablo kılıfı malzemesi | TPE-U(PUR) |
| Kablo kılıfının rengi | gri |
| Gövde malzemesi | TPE-U(PUR) |
| Gövde rengi | siyah |
| Vidalı kilitleme malzemesi | Pirinç, nikel kaplı |
| Sızdırmazlık elemanları malzemesi | NBR |
| Fiş kontakları malzemesi | Altın kaplı bakır alaşımı |
| Yalıtım kılıfı malzemesi | PP |