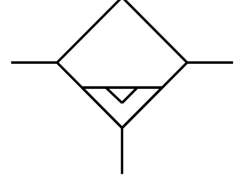


# Su ayırıcı MS12-LWS

Ürün numarası: 569827

FESTO



## Veri sayfası

Özellik	Değer
Boyut	12
Seri	MS
Montaj konumu	dikey +/- 5 °
Su tahliye	tam otomatik tam otomatik, elektrikli kumanda
Tasarım	Santrifüj ayırıcı
Maks. yoğuşma miktarı	400 ml
Kabuk koruması	metal bir kabuk olarak entegre
Kondensat ayırma derecesi	99 %
Çalışma basıncı	1 Bar...16 Bar
Maks. normal debi	40000 l/min
Standart anma debisi	25000 l/min
İşletim ortamı	ISO 8573-1:2010 [:-:-] uyarınca basınçlı hava ISO 8573-1:2010 [7:-:-] uyarınca basınçlı hava
Korozyon direnci sınıfı KBK	2 - orta derece korozyona maruziyet
LABS uygunluğu	VDMA24364-B1/B2-L
Depolama sıcaklığı	1 °C...60 °C
Çıkışta hava saflığı sınıfı	ISO 8573-1:2010 [:-:7:4] uyarınca basınçlı hava
Akışkan sıcaklığı	1 °C...60 °C
Ortam sıcaklığı	1 °C...60 °C
Montaj türü	isteğe bağlı olarak: Hat kurulumu montaj braketi ile aksesuarlarla
Kapak malzemesi	PA takviyeli
Volan malzemesi	POM
Bağlantı plakası malzemesi	Alüminyum pres döküm
Montaj braketi malzemesi	Alüminyum pres döküm
Gövde malzemesi	Alüminyum pres döküm
Modül bağlantısının malzemesi	Alüminyum pres döküm
Kabuk malzemesi	Dövme alüminyum alaşım
Kabuk conta malzemesi	NBR

Özellik	Değer
Kontrol camı malzemesi	PA
Ayırma tablası malzemesi	POM