

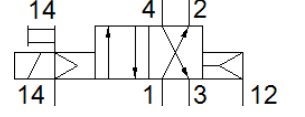
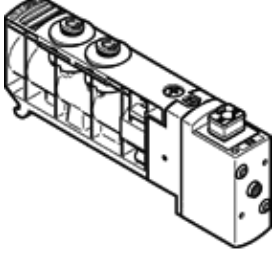
# Solenoid bobinli valf

## VUVB-S-M42-AZD-T38-1C1

Ürün numarası: 568320

FESTO

Bu ürün sadece Festo ABD' den alınabilir  
Bu tip vakum için uygundur



## Bilgi sayfası

Özellik	Değer
Valf fonksiyonu	4/2 tek durumlu
Tetikleme şekli	elektriksel
Valf ölçüsü	20 mm
Standart nominal debi	1.000 l/min
Çalışma basıncı	-0,9 ... 8 bar
Tasarım yapısı	Piston sürgüsü
Geriye dönme şekli	Hava yayı
Koruma sınıfı	IP65
Nominal genişlik	7 mm
Egzost hava fonksiyonu	kısılamaz
Sızdırmazlık prensibi	yumuşak
Montaj konumu	istenildiği gibi
Yardımcı el kumanda	kilitli İtme
Kumanda şekli	Pilotlu
Pilot basıncı beslemesi	harici
Akış yönü	tek yönlü
Pilot basıncı	2 ... 8 bar
Kapama süresi	25 ms
Kapama süresi	
Açma süresi	25 ms
Karakteristik bobin değerleri	24 V DC: 1.5 W
Aşırı gerilim dayanımı	0,8 kV
Kirlilik sınıfı	3
Müsaade edilir gerilim salınımı	+/- 10 %
Kullanım havası	ISO8573-1:2010'a uygun basınçlı hava [7:4:4]
Çalışma ve pilot ortam hakkında açıklama	Yağlamalı operasyon mümkün (diğer işlemler için gerekli)
Korozyona karşı dayanıklılık sınıfı KBK	1
Depolama sıcaklığı	-20 ... 40 °C
Kullanım havası sıcaklığı	-5 ... 50 °C
Çevre sıcaklığı	-5 ... 50 °C
Maksimum sıkma momenti, valf bağlantısı	2 Nm
Ürün ağırlığı	150 g
Elektriksel bağlantı	Erkek soket EN 175301-803'e uygun Tasarım C
Bağlantı şekli	geçiş delikli
Yardımcı pilot hava bağlantısı 12/14	Bağlantı pleyti
Pilot egzost bağlantısı 84	kanalsız
Pnömatik bağlantı 1	Bağlantı pleyti
Pnömatik bağlantı 2	QS-3/8
Pnömatik bağlantı 3	Bağlantı pleyti
Pnömatik bağlantı 4	QS-3/8

Özellik	Değer
Malzeme hakkında not	Bakır ve PTFE içermez RoHS'a uygun
Sızdırmazlık elemanları için malzeme bilgisi	FPM HNBR NBR
Gövde için malzeme bilgisi	PA-kuvvetlendirilmiş
Malzeme bilgisi, piston tamponu	İşlenmiş alüminyum alışımlı