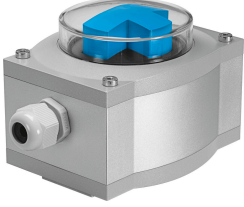


Sınır anahtarı montaj parçası Rajakytkınrasia SRAP-M-CA1-GR270-1-A-TP20-EX2

FESTO

Ürün numarası: 568241



Veri sayfası

Özellik	Değer
Tasarım	köşeli
Standarda dayalı	VDI/VDE 3845 (NAMUR)
Ruhsat	RCM işareti c UL us - Tanınan (OL)
CE işareti (bkz. Uygunluk Beyanı)	AB EMC direktifine göre AB patlamaya karşı koruma direktifine (ATEX) göre AB RoHS direktifine göre
UKCA işareti (bkz. Uygunluk Beyanı)	EMC için Birleşik Krallık düzenlemelerine göre UK EX düzenlemelerine göre Birleşik Krallık RoHS düzenlemelerine göre
Patlamaya karşı koruma	Zone 2 (ATEX) Bölge 2 (UKEX) Zone 22 (ATEX) Bölge 22 (UKEX)
ATEX kategorisi, gaz	II 3G
Ex ateşleme koruma sınıfı	Ex ec IIC T5 Gc X
ATEX kategorisi, toz	II 3D
Ex ateşleme koruma sınıfı, toz	Ex tc IIIC T90°C Dc X
AB dışında patlamaya karşı koruma onayı	EPL DC (GB) EPL Gc (GB)
Ex ortam sıcaklığı	-20°C ≤ Ta ≤ +80°C
Malzeme hakkında not	RoHS uyumlu
Ölçme büyüklüğü	Dönüş açısı
Ölçüm prensibi	manyetik yankı
Ortam sıcaklığı	-20 °C...80 °C
Analog çıkış	4 - 20 mA
Tekrarlama hassasiyeti analog çıkış ± °	1 drc
Kısa devre dayanımı	evet
Aşırı yük dayanımı	mevcut
Çalışma gerilimi aralığı DC	15 V...30 V
Boşta çalışma akımı	12 mA...20 mA
Ters polarite koruması	tüm elektrik bağlantıları için

Özellik	Değer
Elektrik bağlantısı	9 kutuplu Vidalı terminal takılabilir
Bağlanabilir iletken nominal kesiti	2.5 000013
Kablo bağlantısı	M20
İzin verilen kablo çapı	5 mm...13 mm
Maks. kablo uzunluğu	30 m
Montaj konumu	herhangi bir
Ürün ağırlığı	1000 Gram
Gövde malzemesi	Dövme alüminyum alaşım
Konum göstergesi	kırmızı / yeşil
Ayar seçenekleri	Öğretmek Elektrik bağlantısı üzerinden öğretme
Açı algılama ayar aralığı	0 drc...270 drc
Koruma türü	IP65
İzolasyon gerilimi	50 V
Aşırı gerilim direnci	0.8 kV
Koruma sınıfı	III
Korozyon direnci sınıfı KBK	3 - yoğun korozyona maruziyet
LABS uygunluğu	VDMA24364-B2-L
Kirlenme derecesi	3