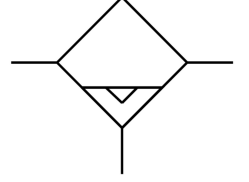
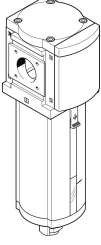


Su ayırıcı MS9-LWS

Ürün numarası: 567857

FESTO



Veri sayfası

Özellik	Değer
Boyut	9
Seri	MS
Montaj konumu	dikey +/- 5 °
Su tahliye	tam otomatik
Tasarım	Santrifüj ayırıcı
Maks. yoğuşma miktarı	220 ml
Kabuk koruması	metal bir kabuk olarak entegre
Kondensat ayırma derecesi	99 %
Çalışma basıncı	0.8 Bar...16 Bar
Standart anma debisi	12000 l/min...15000 l/min
Ruhsat	c UL us - Tanınan (OL)
CE işareti (bkz. Uygunluk Beyanı)	AB patlamaya karşı koruma direktifine (ATEX) göre
UKCA işareti (bkz. Uygunluk Beyanı)	UK EX düzenlemelerine göre
AB dışında patlamaya karşı koruma onayı	EPL Db (GB) EPL GB (GB)
Patlamaya karşı koruma	Zone 1 (ATEX) Bölge 1 (UKEX) Zone 2 (ATEX) Zone 21 (ATEX) Bölge 21 (UKEX) Zone 22 (ATEX)
ATEX kategorisi, gaz	II 2G
ATEX kategorisi, toz	II 2D
Ex ateşleme koruma sınıfı	Ex h IIC T6 Gb X
Ex ateşleme koruma sınıfı, toz	Ex h IIIC T60°C Db X
Ex ortam sıcaklığı	+5°C <= Ta <= +60°C
İşletim ortamı	ISO 8573-1:2010 [-:7:4] uyarınca basınçlı hava
Osilasyon direnci	FN 942017-4 ve EN 60068-2-6'ya göre şiddet seviyesi 1 olan nakliye uygulama testi
Korozyon direnci sınıfı KBK	2 - orta derece korozyona maruziyet
LABS uygunluğu	VDMA24364-B1/B2-L
Depolama sıcaklığı	1 °C...60 °C
Çıkışta hava saflığı sınıfı	ISO 8573-1:2010 [-:7:4] uyarınca basınçlı hava

Özellik	Değer
Akışkan sıcaklığı	-10 °C...60 °C
Ortam sıcaklığı	-10 °C...60 °C
Ürün ağırlığı	2000 Gram
Montaj türü	isteğe bağlı olarak: Hat kurulumu aksesuarlarla
Kapak malzemesi	PA takviyeli
Volan malzemesi	POM
Malzeme hakkında not	RoHS uyumlu
Bağlantı plakası malzemesi	Alüminyum pres döküm
Montaj braket malzemesi	Alüminyum pres döküm
Gövde malzemesi	Alüminyum pres döküm
Modül bağlantısının malzemesi	Alüminyum pres döküm
Kabuk malzemesi	Dövme alüminyum alaşım
Kabuk conta malzemesi	NBR
Kontrol camı malzemesi	PA
Ayırma tablası malzemesi	POM