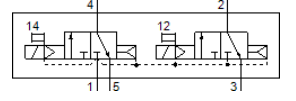
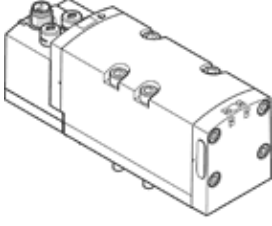


# Solenoid valf

## VSVA-B-T32C-AD-D2-1R5L

Ürün numarası: 566990

FESTO



## Bilgi sayfası

| Özellik   | Değer  |
|---|--|
| Valf fonksiyonu                                 | 2x3/2 kapalı, tek durumlu  |
| Tetikleme şekli                                 | elektriksel  |
| Genişlik  | 52 mm  |
| Standart nominal debi                           | 2.200 l/min  |
| Mpa işletim basıncı                             | 0,3 ... 1 MPa  |
| Çalışma basıncı                                 | 3 ... 10 bar   |
| Tasarım yapısı                                  | Piston sürgüsü   |
| Geriye dönme şekli                              | Hava yayı  |
| Müsaade edilebilirlik                           | C-Tick<br>c CSA us (OL)<br>c UL us - Recognized (OL)                               |
| KC işareti                                      | KC-EMV   |
| CE işareti (bkz. uygunluk beyanı)               | EMC için EU yönetmeliğine uygun  |
| UKCA işareti (bkz. Uygunluk Beyanı)             | Elektromanyetik uyumluluk için UK talimatlarına göre<br>UK RoHS talimatlarına göre |
| Koruma sınıfı                                   | IP65<br>NEMA 4   |
| Nominal genişlik                                | 15 mm  |
| Valf dilimi genişliği                           | 59 mm  |
| Egzost hava fonksiyonu                          | kısılabilir<br>kısmı plakası üzerinden<br>tekli bağlantı plakası üzerinden         |
| Sızdırmazlık prensibi                           | yumuşak  |
| Montaj pozisyonu                                | istenildiği gibi   |
| Uygun olduğu standart                           | ISO 5599-1   |
| Yardımcı el kumanda                             | kilitli<br>İtme  |
| Kumanda şekli                                   | Pilotlu  |
| Pilot basıncı beslemesi                         | dahili   |
| Akış yönü                                       | tek yönlü  |
| Geçiş   | Pozitif geçiş  |
| Sinyal durum göstergesi                         | LED  |
| Valf debi miktarı                               | 3.000 l/min  |
| Münferit bağlantı pleytindeki valf debi miktarı | 2.000 l/min  |
| Pnömatik bağlantılı valf debi miktarı           | 2.200 l/min  |
| Kapama süresi                                   | 35 ms  |
| Kapama süresi                                   |  |
| Açma süresi                                     | 20 ms  |
| Anahtarlama zamanı                              | 100 %  |
| Lojik 0 ile maks. pozitif test palsı            | 1.000 µs   |
| Lojik 1 ile maks. negatif test palsı            | 3.500 µs   |
| Her bir bobin için nominal işletme voltajı      | 30 ms'ye kadar 165 mA  |
| Voltaj düşüşlerindeki nominal akım              | 30 ms sonra 35 mA  |
| Karakteristik bobin değerleri                   | 24 V DC: 4.6 W   |
| Müsaade edilir gerilim salınımı                 | +/- 10 %   |
| Kullanım havası                                 | ISO8573-1:2010'a uygun basınçlı hava [7:4:4]                                       |

| Özellik                                  | Değer   |
|--|---|
| Çalışma ve pilot ortam hakkında açıklama | Yağlamalı operasyon mümkün (diğer işlemler için gerekli)                                  |
| Titreşim direnci                         | FN 942017-4 ve EN 60068-2-6'ya uygun olarak sertlik seviyesi 2'de taşıma uygulaması testi |
| Darbe direnci                            | FN 942017-5 ve EN 60068-2-27'ya uygun zorluk derecesi 2 olan şok testi                    |
| Korozyona karşı dayanıklılık sınıfı KBK  | 0 - Paslanma yok  |
| PWIS uygunluğu                           | VDMA24364-B1/B2-L   |
| Kullanım havası sıcaklığı                | -5 ... 50 °C  |
| Relatif hava nemi                        | 0 - 90 %  |
| Kullanım havası                          | ISO8573-1:2010'a uygun basınçlı hava [7:4:4]  |
| Çevre sıcaklığı                          | -5 ... 50 °C  |
| Ürün ağırlığı                            | 740 g   |
| Elektriksel bağlantı                     | 3-pinli<br>M12x1<br>Merkez soket<br>yuvarlak tasarım                                      |
| Bağlantı şekli                           | Bağlantı pleyti üzerine   |
| Pnömatik bağlantı 1                      | ISO 5599-1'e uygun bağlantı plaka ölçüsü 2  |
| Pnömatik bağlantı 2                      | ISO 5599-1'e uygun bağlantı plaka ölçüsü 2  |
| Pnömatik bağlantı 3                      | ISO 5599-1'e uygun bağlantı plaka ölçüsü 2  |
| Pnömatik bağlantı 4                      | ISO 5599-1'e uygun bağlantı plaka ölçüsü 2  |
| Pnömatik bağlantı 5                      | ISO 5599-1'e uygun bağlantı plaka ölçüsü 2  |
| Malzeme hakkında not                     | RoHS'a uygun  |
| Malzeme, sızdırmazlık elemanları         | FPM<br>HNBR<br>NBR  |
| Malzeme, muhafaza                        | Alüminyum pres döküm<br>PA  |
| Malzeme, vidalar                         | Çelik<br>Galvaniz kaplı   |