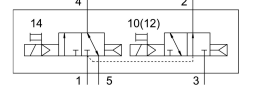
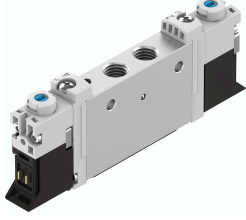


Solenoid valf VUVG-L10-T32H-AT-M7-1P3

Ürün numarası: 566473

FESTO



Veri sayfası

| Özellik | Değer |
|---------------------------------------|--|
| Valf fonksiyonu | 2x3/2 açık/kapalı tek bobinli |
| Çalıştırma türü | elektrikli |
| Valf boyutu | 10 mm |
| Standart anma debisi | 170 l/min...190 l/min |
| Pnömatik çalışma bağlantısı | M7 |
| Çalışma gerilimi | 24V DC |
| Çalışma basıncı | 0.15 MPa...0.8 MPa 1.5 Bar...8 Bar |
| Tasarım | Piston sürgüsü |
| Geri alma türü | pnömatik yay |
| Ruhsat | RCM işareti c UL us - Tanınan (OL) |
| Koruma türü | IP40 IP65 soketli |
| Nominal genişlik | 2.7 mm |
| Hava tahliye fonksiyonu | kısılabılır |
| Sızdırmazlık prensibi | yumuşak |
| Montaj konumu | herhangi bir |
| Manuel kumanda | kilitlemeli basmalı üzeri örtülü |
| Kontrol türü | pilot kumandalı |
| Pilot hava beslemesi | dahili |
| Örtüşme | pozitif kapsama |
| Kontrol basıncı | 0.15 MPa...0.8 MPa 1.5 Bar...8 Bar |
| Vakum uygunluğu | hayır |
| Kapama anahtarlama süresi | 15 ms |
| Açma anahtarlama süresi | 6 ms |
| Devreye girme süresi | 100% |
| 0 sinyalinde maks. pozitif test palsı | 700 µs |
| 1 sinyalide maks. negatif test palsı | 900 µs |

| Özellik | Değer |
|---|---|
| Bobin karakteristik değerleri | 24 V DC: 1,0 W 24 V DC: düşük akım fazı 0,3 W, yüksek akım fazı 1,0 W |
| İzin verilen gerilim dalgalanmaları | +/- 10% |
| İşletim ortamı | ISO 8573-1:2010 [7:4:4] uyarınca basınçlı hava |
| İşletim / kontrol ortamı hakkında not | Yağlı işletim mümkün (diğer işletimde gerekli) |
| Osilasyon direnci | FN 942017-4 ve EN 60068-2-6 uyarınca şiddet seviyesi 2 ile nakliye uygulama testi |
| Ortam ve akışkan sıcaklığının sınırlandırılması | -5 - 50 °C tutma akımı azaltımı olmadan |
| Şok direnci | FN 942017-5 ve EN 60068-2-27'ye göre şiddet seviyesi 2 ile şok testi |
| Korozyon direnci sınıfı KBK | 2 - orta derece korozyona maruziyet |
| LABS uygunluğu | VDMA24364-B1/B2-L |
| Akışkan sıcaklığı | -5 °C...60 °C |
| Ortam sıcaklığı | -5 °C...60 °C |
| Ürün ağırlığı | 55 Gram |
| Elektrik bağlantısı | elektrik bağlantı plakası aracılığıyla |
| Montaj türü | isteğe bağlı olarak: Terminal şeridina geçiş deliği ile |
| Pnömatik bağlantı 1 | M7 |
| Pnömatik bağlantı 2 | M7 |
| Pnömatik bağlantı 3 | M7 |
| Pnömatik bağlantı 4 | M7 |
| Pnömatik bağlantı 5 | M7 |
| Malzeme hakkında not | RoHS uyumlu |
| Sızdırmazlık elemanları malzemesi | HNBR NBR |
| Gövde malzemesi | Dövme alüminyum alaşım |