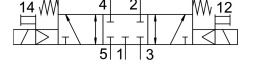
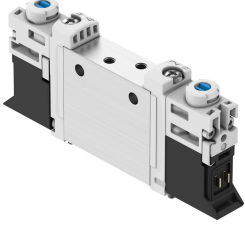


Selenoid valf VUVG-L10A-P53C-T-M3-1P3

Ürün numarası: 566439

FESTO



Veri sayfası

Özellik	Değer
Valf fonksiyonu	5/3 kapalı
Çalıştırma türü	elektrikli
Valf boyutu	10 mm
Standart anma debisi	90 l/min
Pnömatik çalışma bağlantısı	M3
Çalışma gerilimi	24V DC
Çalışma basıncı	0.3 MPa...0.8 MPa 3 Bar...8 Bar
Tasarım	Piston sürgüsü
Geri alma türü	mekanik yay
Ruhsat	RCM işareti c UL us - Tanınan (OL)
Koruma türü	IP40 IP65 soketli
Nominal genişlik	2 mm
Hava tahliye fonksiyonu	kısılabilir
Sızdırmazlık prensibi	yumuşak
Montaj konumu	herhangi bir
Manuel kumanda	kilitlemeli basmalı üzeri örtülü
Kontrol türü	pilot kumandalı
Pilot hava beslemesi	dahili
Örtüşme	pozitif kapsama
Kontrol basıncı	0.3 MPa...0.8 MPa 3 Bar...8 Bar
Vakum uygunluğu	hayır
Kapama anahtarlama süresi	25 ms
Açma anahtarlama süresi	8 ms
Değiştirme anahtarlama süresi	14 ms
Devreye girme süresi	100%
0 sinyalinde maks. pozitif test palsı	700 µs

Özellik	Değer
1 sinyalde maks. negatif test palsı	900 µs
Bobin karakteristik değerleri	24 V DC: 1,0 W 24 V DC: düşük akım fazı 0,3 W, yüksek akım fazı 1,0 W
İzin verilen gerilim dalgalanmaları	+/- 10%
İşletim ortamı	ISO 8573-1:2010 [7:4:4] uyarınca basınçlı hava
İşletim / kontrol ortamı hakkında not	Yağlı işletim mümkün (diğer işletimde gerekli)
Osilasyon direnci	FN 942017-4 ve EN 60068-2-6 uyarınca şiddet seviyesi 2 ile nakliye uygulama testi
Ortam ve akışkan sıcaklığının sınırlandırılması	-5 - 50 °C tutma akımı azaltımı olmadan
Şok direnci	FN 942017-5 ve EN 60068-2-27'ye göre şiddet seviyesi 2 ile şok testi
Korozyon direnci sınıfı KBK	2 - orta derece korozyona maruziyet
LABS uygunluğu	VDMA24364-B1/B2-L
Akışkan sıcaklığı	-5 °C...60 °C
Ortam sıcaklığı	-5 °C...60 °C
Ürün ağırlığı	49 Gram
Elektrik bağlantısı	elektrik bağlantı plakası aracılığıyla
Montaj türü	isteğe bağlı olarak: Terminal şeridina geçiş deliği ile
Pnömatik bağlantı 1	M3
Pnömatik bağlantı 2	M3
Pnömatik bağlantı 3	M3
Pnömatik bağlantı 4	M3
Pnömatik bağlantı 5	M3
Malzeme hakkında not	RoHS uyumlu
Sızdırmazlık elemanları malzemesi	HNBR NBR
Gövde malzemesi	Dövme alüminyum alaşım