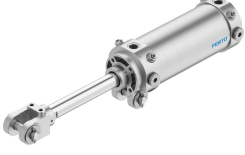


# Mafsallı silindir DWB-63- -Y-G

Ürün numarası: 565790

FESTO



## Veri sayfası

| Özellik  | Değer   |
|--|---|
| Strok  | 10 mm...200 mm  |
| Piston çapı  | 63 mm   |
| Piston mili dış ölçüsü                               | M16x1,5   |
| Çatal mafsal / eklem bağlantı açıklığı               | 19.5 mm   |
| Sönümlenme   | iki taraflı ayarlanabilir pnömatik sönümlenme   |
| Montaj konumu  | herhangi bir  |
| Tasarım  | Piston<br>Çatal başlı piston mili<br>Rulman kapağında eklem bağlantı ile<br>Silindir boru |
| Hız kontrolü   | entegre çift taraflı kısıcı   |
| Konum algılama                                       | Yok   |
| Piston mili ucu                                      | Çatal mafsalı erkek diş   |
| Çalışma basıncı                                      | 1 Bar...10 Bar  |
| Çalışma şekli  | çift etkili   |
| İşletim ortamı                                       | ISO 8573-1:2010 [7:4:4] uyarınca basınçlı hava  |
| İşletim / kontrol ortamı hakkında not                | Yağlı işletim mümkün (diğer işletimde gerekli)  |
| Korozyon direnci sınıfı KBK                          | 0 - korozyona maruziyet yok   |
| LABS uygunluğu                                       | VDMA24364-B2-L  |
| Ortam sıcaklığı                                      | -10 °C...60 °C  |
| Son konumlarda darbe enerjisi                        | 1.3 j   |
| Sönümlenme uzunluğu                                  | 20 mm   |
| 0,6 MPa'da (6 bar, 87 psi) teorik kuvvet, geri dönüş | 1682 N  |
| 0,6 MPa'da (6 bar, 87 psi) teorik kuvvet, ilerleme   | 1870 N  |
| 0 mm strokta hareketli kütle                         | 741 Gram  |
| 10 mm strok başına hareketli kütle ek yük            | 25 Gram   |
| 0 mm strokta temel ağırlık                           | 1600 Gram   |
| 10 mm strok başına ek ağırlık                        | 42 Gram   |
| Alternatif bağlantılar                               | bkz. ürün çizimi  |
| Montaj türü  | rulman kapağında eklem bağlantı ile aksesuarlarla   |
| Pnömatik bağlantı                                    | G1/4  |

| <b>Özellik</b>                    | <b>Değer</b>   |
|-----------------------------------|--|
| Çatal mafsal malzemesi            | Dökme çelik<br>Su verilmiş ve temperlenmiş çelik       |
| Malzeme hakkında not              | RoHS uyumlu  |
| Sıyırıcı malzemesi                | Bronz  |
| Kapak malzemesi                   | Alüminyum pres döküm<br>eloksallı                      |
| Sızdırmazlık elemanları malzemesi | NBR  |
| Piston mili malzemesi             | Su verilmiş ve temperlenmiş çelik<br>sert krom kaplama |
| Silindir borusu malzemesi         | Dövme alüminyum alaşım<br>eloksallı                    |