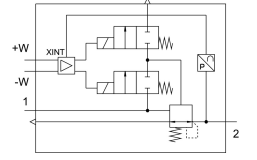


Regülatör MS12-LR-G-PE6

Ürün numarası: 564888

FESTO



Veri sayfası

Özellik	Değer
Boyut	12
Seri	MS
Montaj konumu	herhangi bir
Tasarım	pilot kumandalı diyaframlı regülatör valfi
Regülatör işlevi	Sabit çıkış basıncı ön basınç kompanzasyonu ile ikincil hava tahliyesi ile ters akım davranışı ile
Basınç göstergesi	manometre ile
Çalışma basıncı	0.115 MPa...0.8 MPa 1.15 Bar...8 Bar
Basınç kontrol aralığı	0.15 Bar...6 Bar
Maks. basınç histerezi	0.004 MPa 0.04 Bar 0.58 000032
İkincil hava tahliyesi akışı	600 l/min
Standart anma debisi	12000 l/min...21000 l/min
Çalışma gerilimi aralığı DC	21.6 V...26.4 V
Maks. elektrik güç tüketimi	3.6 W
Maks. akım tüketimi	0.15 A
Nominal çalışma gerilimi DC	24 V
Artakalan dalgalanma	% 10
Analog giriş sinyal aralığı	0 - 10 V
KC işareti	KC-EMC
CE işareti (bkz. Uygunluk Beyanı)	AB EMC direktifine göre AB RoHS direktifine göre
UKCA işareti (bkz. Uygunluk Beyanı)	EMC için Birleşik Krallık düzenlemelerine göre Birleşik Krallık RoHS düzenlemelerine göre
İşletim ortamı	ISO 8573-1:2010 [7:4:4] uyarınca basınçlı hava Soy gazlar
Korozyon direnci sınıfı KBK	2 - orta derece korozyona maruziyet
LABS uygunluğu	VDMA24364-B1/B2-L
Depolama sıcaklığı	-10 °C...60 °C
Akışkan sıcaklığı	10 °C...50 °C

Özellik	Değer
Koruma türü	IP65
Ortam sıcaklığı	10 °C...50 °C
Ürün ağırlığı	4000 Gram
Montaj türü	isteğe bağlı olarak: Hat kurulumu montaj köşebenti ile
Pnömatik bağlantı 1	Bağlantı plakası
Pnömatik bağlantı 2	Bağlantı plakası
Kapak malzemesi	PA
Malzeme hakkında not	RoHS uyumlu
Alt kapak malzemesi	Dövme alüminyum alaşım
Sızdırmazlık elemanları malzemesi	NBR
Yay malzemesi	yay çeliği
Gövde malzemesi	Alüminyum pres döküm
Diyafram malzemesi	NBR
Valf pistonu malzemesi	Dövme alüminyum alaşım NBR yüksek alaşımlı paslanmaz çelik