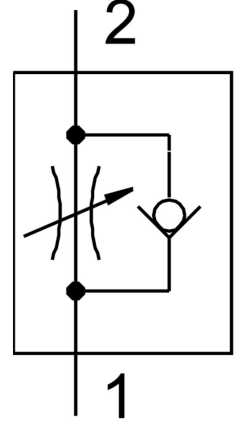


# Tek yönlü akış kontrol valfleri GRLA-1/2-QB-1/2-U

Ürün numarası: 564847

FESTO



## Veri sayfası

Özellik	Değer
Valf fonksiyonu	Egzoz debi kontrol valfi geri dönüş fonksiyonu
Pnömatik bağlantı 1	QB-1/2
Pnömatik bağlantı 2	1/2 NPT
Çalıştırma türü	manuel
Ayar elemanı	Oluklu vida
Montaj türü	vidalanabilir Erkek diş ile
Kısma yönünde standart anma debisi	48,1 cfm
Blokaj yönünde standart anma debisi	37,1 cfm...49,1 cfm
Ortam sıcaklığı	32 °F...140 °F
Montaj konumu	herhangi bir
Komple sıcaklık aralığı çalışma basıncı	-13,8 psi...116 psi
Kısma yönünde normal debi 0,6-> 0 MPa (6-> 0 bar, 87-> 0 psi)	76,1 cfm
Geri dönüşsüz yönde 0,6-> 0 MPa (6-> 0 bar, 87-> 0 psi) normal debi	76,1 cfm...79,1 cfm
İşletim ortamı	ISO 8573-1:2010 [7:4:4] uyarınca basınçlı hava
İşletim / kontrol ortamı hakkında not	Yağlı işletim mümkün (diğer işletimde gerekli)
LABS uygunluğu	VDMA24364 Zone III
Akışkan sıcaklığı	32 °F...140 °F
Maks. sıkma torqu	20,7 ft-lbf
Ürün ağırlığı	3376 oz
Vida dişli muylu malzemesi	Pirinç nikel kaplı
Malzeme hakkında not	RoHS uyumlu
Sızdırmazlık elemanları malzemesi	NBR

<b>Özellik</b>	<b>Değer</b>
İçi boş civata malzemesi	Pirinç nikel kaplı
Gevşetme halkası malzemesi	POM
Tırtırlı kafa malzemesi	Pirinç nikel kaplı
Ayar vidası malzemesi	Pirinç nikel kaplı
Döner eklem malzemesi	PBT takviyeli