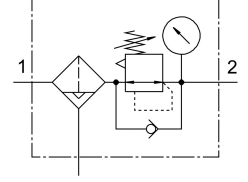


# Filtre-Regülatör Filtre Basınç kontrol valfi MS9-LFR-G-D7-CUV-AG-BAR-AS **FESTO**

Ürün numarası: 564121



## Veri sayfası

Özellik	Değer
Boyut	9
Seri	MS
Çalıştırma emniyeti	aksesuarlarla kapatılabilir
Montaj konumu	dikey +/- 5 °
Filtre hassasiyeti	5 µm
Su tahliye	tam otomatik
Tasarım	pilot kumandalı filtre diyaframli regülatör
Maks. yoğuşma miktarı	220 ml
Regülatör işlevi	Sabit çıkış basıncı ön basınç kompanzasyonu ile ikincil hava tahliyesi ile ters akım davranışı ile
Basınç göstergesi	manometre ile
Çalışma basıncı	2 Bar...12 Bar
Basınç kontrol aralığı	0.5 Bar...12 Bar
Maks. basınç histerezi	0.4 Bar
Ex ortam sıcaklığı	-10°C ≤ Ta ≤ +60°C
İşletim ortamı	ISO 8573-1: 2010 [7:4:-] uyarınca basınçlı hava Soy gazlar
Korozyon direnci sınıfı KBK	2 - orta derece korozyona maruziyet
LABS uygunluğu	VDMA24364-B1/B2-L
Depolama sıcaklığı	5 °C...60 °C
Çıkışta hava saflığı sınıfı	ISO 8573-1:2010 [6:4:4] uyarınca basınçlı hava
Akışkan sıcaklığı	-10 °C...60 °C
Ortam sıcaklığı	-10 °C...60 °C
Ürün ağırlığı	2400 Gram
Montaj türü	isteğe bağlı olarak: Hat kurulumu aksesuarlarla
Kapak malzemesi	PA takviyeli
Volan malzemesi	POM
Filtre tutucu malzemesi	POM
Malzeme hakkında not	RoHS uyumlu

<b>Özellik</b>	<b>Değer</b>
Bağlantı plakası malzemesi	Alüminyum pres döküm
Montaj braket malzemesi	Alüminyum pres döküm
Filtre malzemesi	PE
Gövde malzemesi	Alüminyum pres döküm
Modül bağlantının malzemesi	Alüminyum pres döküm
Diyafram malzemesi	NBR
Kabuk malzemesi	Dövme alüminyum alaşım
Kabuk conta malzemesi	NBR
Kontrol camı malzemesi	PA
Ayırma tablası malzemesi	POM
Valf pistonu malzemesi	Dövme alüminyum alaşım NBR POM