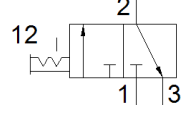
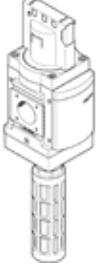


Çalıştırma valfi MS9-EM-G-S-VS

Ürün numarası: 562952

FESTO

manuel, susturuculu, akış yönü: soldan sağa.



Bilgi sayfası

Özellik	Değer
Seri	MS
Büyükük	9
Valf dilimi genişliği	90 mm
Tasarım yapısı	Piston sürgüsü
Tetikleme şekli	manuel
Sızdırmazlık prensibi	yumuşak
Egzost hava fonksiyonu	kısılamaz
Tetikleme güvenliği	Kilitli döner düğme
Geriye dönme şekli	Basıncılı yönlendirme
Kumanda şekli	direkt
Valf fonksiyonu	3/2 iki durumlu
Çalışma basıncı	0 ... 20 bar
Standart nominal debi	18.000 l/min
Standart nominal debi miktarı 2-3	14.100 l/min
Kullanım havası	ISO8573-1:2010'a uygun basıncılı hava [7:4:4]
Çalışma ve pilot ortam hakkında açıklama	Yağlamalı operasyon mümkün (diğer işlemler için gerekli)
Korozyona karşı dayanıklılık sınıfı KBK	2 - Ortalama paslanma
Malzeme hakkında not	RoHS'a uygun
PWIS uygunluğu	VDMA24364-B1/B2-L
Kullanım havası sıcaklığı	-10 ... 60 °C
Ses basıncı seviyesi	93 dB(A)
Çevre sıcaklığı	-10 ... 60 °C
Bağlantı şekli	Hat döşeme Aksesuarlı Seçenekler:
Montaj pozisyonu	istenildiği gibi
Ürün ağırlığı	2.400 g
Pnömatik bağlantı 3	G1
Malzeme, piston sürgülü valf	POM
Malzeme, sızdırmazlık elemanları	NBR
Malzeme, muhafaza	Alüminyum pres döküm