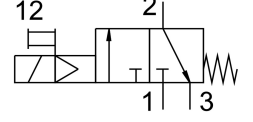


Açma/kapama valfi MS9-EE-NG-V24-S-VS

Ürün numarası: 562946

FESTO



Veri sayfası

Özellik	Değer
Seri	MS
Boyut	9
Izgara ölçüsü	90 mm
Tasarım	Piston sürgüsü
Çalıştırma türü	elektrikli
Sızdırmazlık prensibi	yumuşak
Hava tahliye fonksiyonu	kısılamaz
Manuel kumanda	kilitlemeli basmalı
Geri alma türü	mekanik yay
Kontrol türü	pilot kumandalı
Valf fonksiyonu	3/2 kapalı tek bobinli
Çalışma basıncı	3.5 Bar...16 Bar
Standart anma debisi	18000 l/min
Standart anma debisi 2-3	14100 l/min
Devreye girme süresi	100%
Bobin karakteristik değerleri	24 V DC: 4,5 W
İşletim ortamı	ISO 8573-1:2010 [7:4:4] uyarınca basınçlı hava
İşletim / kontrol ortamı hakkında not	Yağlı işletim mümkün (diğer işletimde gerekli)
Korozyon direnci sınıfı KBK	2 - orta derece korozyona maruziyet
Malzeme hakkında not	RoHS uyumlu
LABS uygunluğu	VDMA24364-B2-L
Akışkan sıcaklığı	-10 °C...60 °C
Ses basınç seviyesi	93 000007
Koruma türü	IP65
Ortam sıcaklığı	-10 °C...60 °C
Montaj türü	isteğe bağlı olarak: Hat kurulumu aksesuarlarla
Montaj konumu	herhangi bir
Ürün ağırlığı	2300 Gram
Pnömatik bağlantı 3	G1

Özellik	Değer
Elektrik bağlantısı	A formu Soket DIN EN 175301-803'e göre kare tasarım
Piston sürgüsü malzemesi	POM
Sızdırmazlık elemanları malzemesi	NBR
Gövde malzemesi	Alüminyum pres döküm