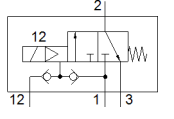
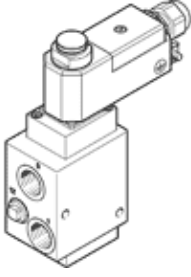


Solenoid bobinli valf

VOFC-L-M32C-MC-G12-1UK4-EX4ME

Ürün numarası: 562880

FESTO



Bilgi sayfası

Özellik	Değer
Valf fonksiyonu	3/2 kapalı, tek durumlu
Tetikleme şekli	elektriksel
Genişlik	51 mm
Standart nominal debi	3.000 l/min
Çalışma basıncı	2 ... 8 bar
Tasarım yapısı	Pilot uyarılı piston dikme valfi
Geriye dönme şekli	mekanik yay
Koruma sınıfı	IP65
Nominal genişlik	12 mm
Sızdırmazlık prensibi	yumuşak
Montaj konumu	istenildiği gibi
Yardımcı el kumanda	yok
Kumanda şekli	Pilotlu
Pilot basıncı beslemesi	harici dahili
Akış yönü	tek yönlü
Güvenlik Bütünlüğü Seviyesi (SIL)	SIL 4 Yüksek Talep moduna kadar SIL4 Düşük Talep moduna kadar
Çalışma basıncı açıklaması	Harici pilot havası ile 0 - 8 bar
Debi miktarı Kv havalandırma	3,8 m3/h
Debi miktarı Kv tahliye	3,8 m3/h
Kapama süresi	12 ms
Kapama süresi	
Açma süresi	20 ms
Anahtarlama zamanı	100%
Karakteristik bobin değerleri	24 V AC: 1.8 VA 24 V DC: 1.8 W
Müsaade edilir gerilim salınımı	-15 % / +10 %
ATEX kategorisi Gaz	II 2G
Patlama ateşlemesi koruma tipi Gaz	Ex emb II T6, T5
ATEX kategorisi Toz	II 2D
Patlama ateşlemesi koruma tipi Toz	Ex tD A21 IP65 T80°C, T95°C
Patlama korumalı ortam sıcaklığı	T5: -20°C ≤ Ta ≤ +60°C T6: -20°C ≤ Ta ≤ +50°C T80°C: -20°C ≤ Ta ≤ +50°C T95°C: -20°C ≤ Ta ≤ +60°C
Sertifika yayınlayan bölüm	PTB 08 ATEX 2042 X
Kullanım havası	ISO8573-1:2010'a uygun basınçlı hava [-:-:-]
CE işareti (bkz. uygunluk beyanı)	patlamaya karşı korumayla (ATEX) ilgili EU yönetmeliğine uygun
Korozyona karşı dayanıklılık sınıfı KBK	4
Kullanım havası sıcaklığı	-25 ... 60 °C
Ürün ağırlığı	1.210 g
Elektriksel bağlantı	Terminal kutusu, kablo girişi dışı M20x1.5
Pnömatik bağlantı 1	G1/2
Pnömatik bağlantı 2	G1/2
Pnömatik bağlantı 3	G1/2

Özellik	Değer
Malzeme hakkında not	LABS içeren malzemeler mevcut RoHS'a uygun
Sızdırmazlık elemanları için malzeme bilgisi	NBR
Gövde için malzeme bilgisi	Alüminyum Sert Ematal kaplı