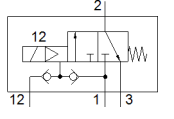
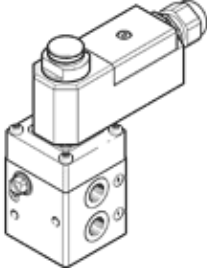


# Solenoid bobinli valf

## VOFC-L-M32C-MC-N14-1UK4-EX4ME

Ürün numarası: 562879

FESTO



## Bilgi sayfası

Özellik	Değer
Valf fonksiyonu	3/2 kapalı, tek durumlu
Tetikleme şekli	elektriksel
Standart nominal debi	900 l/min
Çalışma basıncı	2 ... 8 bar
Tasarım yapısı	Pilot uyarılı piston dikme valfi
Geriye dönme şekli	mekanik yay
Koruma sınıfı	IP65
Nominal genişlik	6 mm
Sızdırmazlık prensibi	yumuşak
Montaj konumu	istenildiği gibi
Yardımcı el kumanda	yok
Kumanda şekli	Pilotlu
Pilot basıncı beslemesi	dahili
Akış yönü	tek yönlü
Güvenlik Bütünlüğü Seviyesi (SIL)	SIL 4 Yüksek Talep moduna kadar SIL4 Düşük Talep moduna kadar
Çalışma basıncı açıklaması	Harici pilot havası ile 0 - 8 bar
Debi miktarı Kv havalandırma	0,72 m <sup>3</sup> /h
Debi miktarı Kv tahliye	1,38 m <sup>3</sup> /h
Kapama süresi	12 ms
Kapama süresi	
Açma süresi	20 ms
Anahtarlama zamanı	100%
Karakteristik bobin değerleri	24 V AC: 1.8 VA 24 V DC: 1.8 W
Müsaade edilir gerilim salınımı	-15 % / +10 %
ATEX kategorisi Gaz	II 2G
Patlama ateşlemesi koruma tipi Gaz	Ex emb II T6, T5
ATEX kategorisi Toz	II 2D
Patlama ateşlemesi koruma tipi Toz	Ex tD A21 IP65 T80°C, T95°C
Patlama korumalı ortam sıcaklığı	T5: -20°C ≤ Ta ≤ +60°C T6: -20°C ≤ Ta ≤ +50°C T80°C: -20°C ≤ Ta ≤ +50°C T95°C: -20°C ≤ Ta ≤ +60°C
Sertifika yayınlayan bölüm	PTB 08 ATEX 2042 X
Kullanım havası	ISO8573-1:2010'a uygun basınçlı hava [-:-:-]
CE işareti (bkz. uygunluk beyanı)	patlamaya karşı korumayla (ATEX) ilgili EU yönetmeliğine uygun
Korozyona karşı dayanıklılık sınıfı KBK	4
Kullanım havası sıcaklığı	-25 ... 60 °C
Ürün ağırlığı	880 g
Elektriksel bağlantı	Terminal kutusu, kablo giriş dişi M20x1.5
Pnömatik bağlantı 1	NPT1/4-18
Pnömatik bağlantı 2	NPT1/4-18
Pnömatik bağlantı 3	NPT1/4-18
Malzeme hakkında not	LABS içeren malzemeler mevcut RoHS'a uygun
Sızdırmazlık elemanları için malzeme bilgisi	NBR
Gövde için malzeme bilgisi	Alüminyum Sert Ematal kaplı