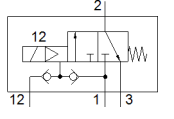
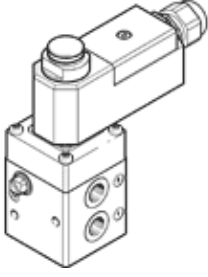


Solenoid bobinli valf

VOFC-L-M32C-MC-G14-1K4-EX3A

Ürün numarası: 562878

FESTO



Bilgi sayfası

Özellik	Değer
Valf fonksiyonu	3/2 kapalı, tek durumlu
Tetikleme şekli	elektriksel
Genişlik	51 mm
Standart nominal debi	900 l/min
Çalışma basıncı	2 ... 8 bar
Tasarım yapısı	Pilot uyarılı piston dikme valfi
Geriye dönme şekli	mekanik yay
Koruma sınıfı	IP65
Nominal genişlik	6 mm
Sızdırmazlık prensibi	yumuşak
Montaj konumu	istenildiği gibi
Yardımcı el kumanda	yok
Kumanda şekli	Pilotlu
Pilot basıncı beslemesi	harici dahili
Akış yönü	tek yönlü
Güvenlik Bütünlüğü Seviyesi (SIL)	SIL 4 Yüksek Talep moduna kadar SIL4 Düşük Talep moduna kadar
Çalışma basıncı açıklaması	Harici pilot havası ile 0 - 8 bar
Debi miktarı Kv havalandırma	0,72 m ³ /h
Debi miktarı Kv tahliye	1,38 m ³ /h
Kapama süresi	12 ms
Kapama süresi	
Açma süresi	20 ms
Anahtarlama zamanı	100%
Gerekli akım tüketimi	16 mA
Maks. giriş gücü	1,2 W
Maks. giriş gerilimi	32 V
Maks. giriş akımı	0,2 A
Karakteristik bobin değerleri	14 V DC - 32 V DC
ATEX kategorisi Gaz	II 2G
Patlama ateşlemesi koruma tipi Gaz	Ex ia IIC T6, T5
Patlama korumalı ortam sıcaklığı	T5: -30°C ≤ Ta ≤ +65°C T6: -30°C ≤ Ta ≤ +50°C
Sertifika yayınlayan bölüm	PTB 08 ATEX 2038
Kullanım havası	ISO8573-1:2010'a uygun basınçlı hava [-:-:-]
CE işareti (bkz. uygunluk beyanı)	patlamaya karşı korumayla (ATEX) ilgili EU yönetmeliğine uygun
Korozyona karşı dayanıklılık sınıfı KBK	4
Kullanım havası sıcaklığı	-25 ... 60 °C
Ürün ağırlığı	880 g
Elektriksel bağlantı	Terminal kutusu, kablo giriş dişi M20x1.5
Pnömatik bağlantı 1	G1/4
Pnömatik bağlantı 2	G1/4
Pnömatik bağlantı 3	G1/4
Malzeme hakkında not	LABS içeren malzemeler mevcut RoHS'a uygun
Sızdırmazlık elemanları için malzeme bilgisi	NBR
Gövde için malzeme bilgisi	Alüminyum Sert Ematal kaplı