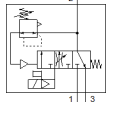


Yavaş başlatma ve çabuk egzoz valfi MS9-SV

Ürün numarası: 562176

FESTO



Temsilî örnek

Bilgi sayfası

Genel data sheet - Kişisel değerler konfigürasyonunuza bağlıdır.

Özellik	Değer
Seri	MS
Büyükük	9
Valf dilimi genişliği	90 mm
Güvenlik fonksiyonu	Egzoz
Performans seviyesi (PL)	Egzoz / Kategori 1'e kadar, Performans Seviyesi c
Tasarım yapısı	Piston sürgüsü
Tetikleme şekli	elektriksel
Sızdırmazlık prensibi	yumuşak
Egzost hava fonksiyonu	kısılamaz
Yardımcı el kumanda	yok Pilot solenoid valflerde: kilitlemesiz, basınç oluşmasıyla kilitleme ve egzoz valfi: kilitlemeli, kendinden resetli
Geriye dönme şekli	mekanik yay
Kumanda şekli	Pilotlu
Valf fonksiyonu	3/2 kapalı, tek durumlu Basınç oluşturma fonksiyonu
Mpa işletim basıncı	0,35 ... 1,6 MPa
Çalışma basıncı	3,5 ... 16 bar
Basınç göstergesi	G1/4 için hazırlanmış G1/8 için hazırlanmış Kırmızı/yeşil ölçek basınç sensörlü Manometreli Operasyonel durum göstergeli
Standart nominal debi	8.300 ... 16.550 l/min
Anahtarlama zamanı	100 %
Karakteristik bobin değerleri	110 V AC: 50/60 Hz, toplama gücü 14.5 VA, tutma gücü 10.5 VA 230 V AC: 50/60 Hz, toplama gücü 14.5 VA, tutma gücü 10.5 VA 24 V DC: 2.7 W 24 V DC: 8.4 W
Nominal çalışma gerilimi DC	110 V 230 V 24 V
Müsaade edilir gerilim salınımı	+/- 10 %
Kullanım havası	ISO8573-1:2010'a uygun basınçlı hava [7:4:4]
Çalışma ve pilot ortam hakkında açıklama	Yağlamalı operasyon mümkün (diğer işlemler için gerekli)
Korozyona karşı dayanıklılık sınıfı KBK	2 - Ortalama paslanma
Malzeme hakkında not	RoHS'a uygun
PWIS uygunluğu	VDMA24364-B1/B2-L
Koruma sınıfı	IP65
Kullanım havası sıcaklığı	0 ... 60 °C
Çevre sıcaklığı	0 ... 60 °C
Depolama sıcaklığı	0 ... 60 °C
Darbe direnci	FN 942017-5 ve EN 60068-2-27'ya uygun zorluk derecesi 1 olan şok testi

Özellik	Değer
Titreşim direnci	Taşıma durumunda dayanıklılık testi, FN 942017-4 ve EN 60068-2-6 uyarınca, şiddet derecesi 1
Müsaade edilebilirlik	c UL us - Recognized (OL)
CE işareti (bkz. uygunluk beyanı)	EMC için EU yönetmeliğine uygun Makine ekipmanlarıyla ilgili EU yönetmeliğine uygun EU-RoHS-RL uyarınca
UKCA işareti (bkz. Uygunluk Beyanı)	Elektromanyetik uyumluluk için UK talimatlarına göre Makineler için UK talimatlarına göre UK RoHS talimatlarına göre
Bağlantı şekli	Hat döşeme Aksesuarlı Seçenekler:
Montaj pozisyonu	istenildiği gibi
Manometre bağlantısı	G1/8 G1/4
Elektriksel bağlantı	Bağlantı şeması Şekil A, EN 175301-803'e göre Erkek soket EN 175301-803'e uygun Kübik tasarım
Malzeme, muhafaza	Alüminyum pres döküm
Malzeme, sızdırmazlık elemanları	NBR
Malzeme, piston sürgülü valf	Pirinç
Malzeme, kapak	İşlenmiş alüminyum alışımlı
Malzeme, alt kapak	PA