

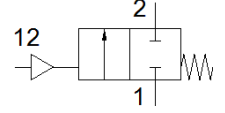
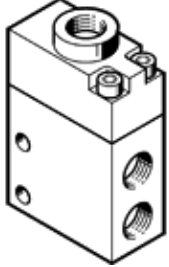
Pnömatik valf

VL-2-1/4

Ürün numarası: 561601
Üretimden kalkacak ürün

İmalattan kalkan tip. 2018'e kadar mevcut. Alternatif ürünler için destek portaline bakın.

FESTO



Bilgi sayfası

Özellik	Değer
Valf fonksiyonu	2/2 kapalı, tek durumlu
Tetikleme şekli	pnömatik
Genişlik	25 mm
Standart nominal debi	600 l/min
Çalışma basıncı	0 ... 10 bar
Tasarım yapısı	Popet oturtmalı
Geriye dönme şekli	mekanik yay
Nominal genişlik	7 mm
Montaj konumu	istenildiği gibi
Pilot basıncı	1,2 ... 4 bar
Kapama süresi	17 ms
Kapama süresi	
Açma süresi	10 ms
Kullanım havası	ISO8573-1:2010'a uygun basınçlı hava [7:4:4]
Çalışma ve pilot ortam hakkında açıklama	Yağlamalı operasyon mümkün (diğer işlemler için gerekli)
Korozyona karşı dayanıklılık sınıfı KBK	2 - Ortalama paslanma
Kullanım havası sıcaklığı	-10 ... 60 °C
Çevre sıcaklığı	-10 ... 60 °C
Ürün ağırlığı	260 g
Bağlantı şekli	geçiş delikli
Pilot hava bağlantısı 12	G1/4
Pnömatik bağlantı 1	G1/4
Pnömatik bağlantı 2	G1/4
Sızdırmazlık elemanları için malzeme bilgisi	NBR
Gövde için malzeme bilgisi	Alüminyum eloksal kaplama