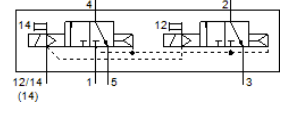
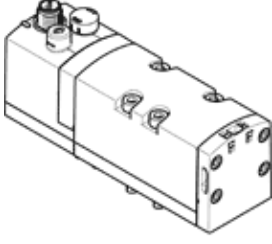


# Solenoid valf

## VSVA-B-T32C-AZD-D1-1R5L

Ürün numarası: 561369

FESTO



## Bilgi sayfası

| Özellik   | Değer   |
|---|---|
| Valf fonksiyonu                                 | 2x3/2 kapalı, tek durumlu   |
| Tetikleme şekli                                 | elektriksel   |
| Genişlik  | 42 mm   |
| Standart nominal debi                           | 1.100 l/min   |
| Mpa işletim basıncı                             | 0,3 ... 1 MPa   |
| Çalışma basıncı                                 | 3 ... 10 bar  |
| Tasarım yapısı                                  | Piston sürgüsü  |
| Geriye dönme şekli                              | Hava yayı   |
| Müsaade edilebilirlik                           | c UL us - Recognized (OL)   |
| Koruma sınıfı                                   | IP65<br>NEMA 4  |
| Nominal genişlik                                | 11 mm   |
| Valf dilimi genişliği                           | 43 mm   |
| Egzost hava fonksiyonu                          | kısılabılır<br>kısmı plakası üzerinden<br>tekli bağlantı plakası üzerinden                |
| Sızdırmazlık prensibi                           | yumuşak   |
| Montaj pozisyonu                                | istenildiği gibi  |
| Uygun olduğu standart                           | ISO 5599-1  |
| Yardımcı el kumanda                             | kilitli<br>İtme   |
| Kumanda şekli                                   | Pilotlu   |
| Pilot basıncı beslemesi                         | harici  |
| Akış yönü                                       | tek yönlü   |
| Geçiş   | Pozitif geçiş   |
| Sinyal durum göstergesi                         | LED   |
| Pilot basıncı MPa                               | 0,3 ... 1 MPa   |
| Pilot basıncı                                   | 3 ... 10 bar  |
| Valf debi miktarı                               | 1.600 l/min   |
| Münferit bağlantı pleytindeki valf debi miktarı | 1.200 l/min   |
| Pnömatik bağlantılı valf debi miktarı           | 1.100 l/min   |
| Kapama süresi                                   | 38 ms   |
| Kapama süresi                                   |   |
| Açma süresi                                     | 20 ms   |
| Anahtarlama zamanı                              | 100 %   |
| Lojik 0 ile maks. pozitif test palsı            | 1.600 µs  |
| Lojik 1 ile maks. negatif test palsı            | 1.100 µs  |
| Maksimum akım sarfiyatı                         | 60 mA   |
| Karakteristik bobin değerleri                   | 24 V DC: 1.3 W  |
| Müsaade edilir gerilim salınımı                 | +/- 10 %  |
| Kullanım havası                                 | ISO8573-1:2010'a uygun basınçlı hava [7:4:4]  |
| Çalışma ve pilot ortam hakkında açıklama        | Yağlamalı operasyon mümkün (diğer işlemler için gerekli)                                  |
| Titreşim direnci                                | FN 942017-4 ve EN 60068-2-6'ya uygun olarak sertlik seviyesi 2'de taşıma uygulaması testi |
| Darbe direnci                                   | FN 942017-5 ve EN 60068-2-27'ya uygun zorluk derecesi 2 olan şok testi                    |
| Korozyona karşı dayanıklılık sınıfı KBK         | 0 - Paslanma yok  |

| Özellik                              | Değer   |
|--------------------------------------|---|
| PWIS uygunluğu                       | VDMA24364-B1/B2-L                                       |
| Kullanım havası sıcaklığı            | -5 ... 50 °C  |
| Relatif hava nemi                    | 0 - 90 %  |
| Kullanım havası                      | ISO8573-1:2010'a uygun basınçlı hava [7:4:4]            |
| Çevre sıcaklığı                      | -5 ... 50 °C  |
| Ürün ağırlığı                        | 442 g   |
| Elektriksel bağlantı                 | 3-pinli<br>M12x1<br>Merkez soket<br>yuvarlak tasarım    |
| Bağlantı şekli                       | Bağlantı pleyti üzerine                                 |
| Yardımcı pilot hava bağlantısı 12/14 | ISO 5599-1'e uygun bağlantı plaka ölçüsü 1              |
| Pilot egzost bağlantısı 82/84        | Seçenekler:<br>Standart olarak kanallı değil<br>Kanallı |
| Pnömatik bağlantı 1                  | ISO 5599-1'e uygun bağlantı plaka ölçüsü 1              |
| Pnömatik bağlantı 2                  | ISO 5599-1'e uygun bağlantı plaka ölçüsü 1              |
| Pnömatik bağlantı 3                  | ISO 5599-1'e uygun bağlantı plaka ölçüsü 1              |
| Pnömatik bağlantı 4                  | ISO 5599-1'e uygun bağlantı plaka ölçüsü 1              |
| Pnömatik bağlantı 5                  | ISO 5599-1'e uygun bağlantı plaka ölçüsü 1              |
| Malzeme hakkında not                 | RoHS'a uygun  |
| Malzeme, sızdırmazlık elemanları     | FPM<br>HNBR<br>NBR                                      |
| Malzeme, muhafaza                    | Alüminyum pres döküm<br>PA                              |
| Malzeme, vidalar                     | Çelik<br>Galvaniz kaplı                                 |