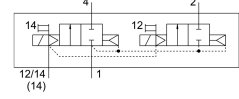


Selenoid valf VSVA-B-T22C-AZD-D2-1T1L

Ürün numarası: 560831

FESTO



Veri sayfası

| Özellik | Değer |
|---|--|
| Valf fonksiyonu | 2x2/2 kapalı tek bobinli |
| Çalıştırma türü | elektrikli |
| Yapı genişliği | 52 mm |
| Standart anma debisi | 2800 l/min |
| Pnömatik çalışma bağlantısı | ISO 5599-2'ye göre bağlantı plakası boyutu 2 G1/2 |
| Çalışma gerilimi | 24V DC |
| Çalışma basıncı | 0.3 MPa...1 MPa 3 Bar...10 Bar |
| Tasarım | Piston sürgüsü |
| Ruhsat | c UL us - Tanınan (OL) |
| KC işareti | KC-EMC |
| CE işareti (bkz. Uygunluk Beyanı) | AB EMC direktifine göre |
| Koruma türü | IP65 NEMA 4 |
| Izgara ölçüsü | 59 mm |
| Hava tahliye fonksiyonu | kısılabilir tekli bağlantı plakası üzerinden |
| Sızdırmazlık prensibi | yumuşak |
| Montaj konumu | herhangi bir |
| Karşılık geldiği norm | ISO 5599-2 |
| Manuel kumanda | kilitlemeli basmalı |
| Kontrol türü | pilot kumandalı |
| Pilot hava beslemesi | harici |
| Akış yönü | tersine çevrilemez |
| Sinyal durumu göstergesi | LED |
| Kontrol basıncı | 0.3 MPa...1 MPa 3 Bar...10 Bar |
| Akış valf | 4000 l/min |
| Tekli bağlantı plakası üzerinde valf debisi | 3400 l/min |
| Valf akışı, pnömatik olarak bağlantılı | 2800 l/min |
| Kapama anahtarlama süresi | 35 ms |

| Özellik | Değer |
|---|---|
| Açma anahtarlama süresi | 14 ms |
| Devreye girme süresi | 100% |
| 0 sinyalinde maks. pozitif test palsı | 1000 µs |
| 1 sinyalinde maks. negatif test palsı | 3500 µs |
| Bobin başına nominal çekme akımı | 165 mA ila 30 ms |
| Akım azaltmada nominal akım | 30 ms sonra 35 mA |
| Bobin karakteristik değerleri | 24 V DC: 4,6 W |
| Aşırı gerilim direnci | 2,5 kV |
| Kirlenme derecesi | 3 |
| İzin verilen gerilim dalgalanmaları | +/- 10% |
| İşletim ortamı | ISO 8573-1:2010 [7:4:4] uyarınca basınçlı hava |
| İşletim / kontrol ortamı hakkında not | Yağlı işletim mümkün (diğer işletimde gerekli) |
| Osilasyon direnci | FN 942017-4 ve EN 60068-2-6 uyarınca şiddet seviyesi 2 ile nakliye uygulama testi |
| Şok direnci | FN 942017-5 ve EN 60068-2-27'ye göre şiddet seviyesi 2 ile şok testi |
| Korozyon direnci sınıfı KBK | 0 - korozyona maruziyet yok |
| LABS uygunluğu | VDMA24364-B1/B2-L |
| Akışkan sıcaklığı | -5 °C...50 °C |
| Bağıl nem | % 0 - 90 |
| Ortam sıcaklığı | -5 °C...50 °C |
| Ürün ağırlığı | 740 Gram |
| Elektrik bağlantısı | Eklenti ISO 5599-2'ye göre |
| Montaj türü | bağlantı plakasında |
| Kontrol havası bağlantısı 12/14 | ISO 5599-2'ye göre bağlantı plakası boyutu 2 |
| Kontrol tahliye havası bağlantısı 82/84 | toplandı standarda göre toplanmamış isteğe bağlı olarak: |
| Pnömatik bağlantı 1 | ISO 5599-2'ye göre bağlantı plakası boyutu 2 |
| Pnömatik bağlantı 2 | ISO 5599-2'ye göre bağlantı plakası boyutu 2 |
| Pnömatik bağlantı 3 | ISO 5599-2'ye göre bağlantı plakası boyutu 2 |
| Pnömatik bağlantı 4 | ISO 5599-2'ye göre bağlantı plakası boyutu 2 |
| Pnömatik bağlantı 5 | ISO 5599-2'ye göre bağlantı plakası boyutu 2 |
| Malzeme hakkında not | RoHS uyumlu |
| Sızdırmazlık elemanları malzemesi | FPM HNBR NBR |
| Gövde malzemesi | Alüminyum pres döküm PA |
| Vida malzemesi | Çelik, galvanize |