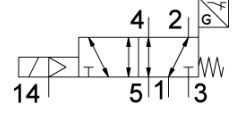
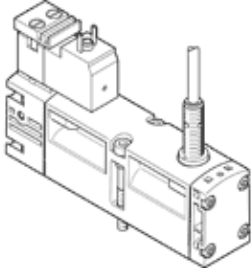


Solenoid valf

VSVA-B-M52-MZ-A1-1C1-ANC

Ürün numarası: 560744

FESTO



Bilgi sayfası

| Özellik | Değer |
|-------------------------------------------------|---------------------------------------------------------------------------|
| Valf fonksiyonu | 5/2 tek durumlu |
| Tetikleme şekli | elektriksel |
| Genişlik | 26 mm |
| Standart nominal debi | 1.100 l/min |
| Mpa işletim basıncı | -0,09 ... 1,6 MPa |
| Çalışma basıncı | -0,9 ... 16 bar |
| Tasarım yapısı | Piston sürgüsü |
| Geriye dönme şekli | mekanik yay |
| Müsaade edilebilirlik | C-Tick c UL us - Recognized (OL) |
| KC işareti | KC-EMV |
| CE işareti (bkz. uygunluk beyanı) | EMC için EU yönetmeliğine uygun |
| Sertifika yayınlayan bölüm | UL MH19482 |
| UKCA işareti (bkz. Uygunluk Beyanı) | Elektromanyetik uyumluluk için UK talimatlarına göre |
| Koruma sınıfı | IP65 NEMA 4 |
| Nominal genişlik | 9 mm |
| Egzost hava fonksiyonu | kısılabilir kısa plakası üzerinden tekli bağlantı plakası üzerinden |
| Sızdırmazlık prensibi | yumuşak |
| Montaj pozisyonu | istenildiği gibi |
| Uygun olduğu standart | ISO 15407-1 VDMA 24563 |
| Yardımcı el kumanda | Kapanmış |
| Kumanda şekli | Pilotlu |
| Pilot basıncı beslemesi | harici |
| Akış yönü | istenildiği gibi |
| Ölçme prensibi | Endüktif |
| Geçiş | Pozitif geçiş |
| Ters polarite koruma sensörü | Tüm elektriksel bağlantılar için |
| Sinyal durum göstergesi | Aksesuarlı |
| Anahtarlama konum tespiti | Sensörle normal konum |
| Anahtarlama durumunu gösteren sensör | LED |
| Pilot basıncı MPa | 0,3 ... 1 MPa |
| Pilot basıncı | 3 ... 10 bar |
| Valf debi miktarı | 1.400 l/min |
| Münferit bağlantı pleytindeki valf debi miktarı | 1.100 l/min |
| Pnömatik bağlantılı valf debi miktarı | 1.100 l/min |
| Kapama süresi | 41 ms |
| Kapama süresi | |
| Açma süresi | 21 ms |
| Valf - sensör anahtarlama zamanı on | 60 ms |
| Valf - sensör anahtarlama zamanı off | 11 ms |
| Anahtarlama zamanı | 100 % |
| Lojik 0 ile maks. pozitif test palsı | 1.800 µs |

| Özellik | Değer |
|------------------------------------------|------------------------------------------------------------------------------------------------|
| Lojik 1 ile maks. negatif test palsı | 800 µs |
| Nominal çalışma gerilimi DC | 24 V |
| Anahtarlama çıkışı | NPN |
| Karakteristik bobin değerleri | 24 V DC: 1.8 W |
| Müsaade edilir gerilim salınımı | -15 % / +10 % |
| Kullanım havası | ISO8573-1:2010'a uygun basınçlı hava [7:4:4] |
| Çalışma ve pilot ortam hakkında açıklama | Yağlamalı operasyon mümkün (diğer işlemler için gerekli) |
| Titreşim direnci | FN 942017-4 ve EN 60068-2-6'ya uygun olarak sertlik seviyesi 2'de taşıma uygulaması testi |
| Darbe direnci | FN 942017-5 ve EN 60068-2-27'ya uygun zorluk derecesi 2 olan şok testi |
| Korozyona karşı dayanıklılık sınıfı KBK | 0 - Paslanma yok |
| PWIS uygunluğu | VDMA24364-B1/B2-L |
| Kullanım havası sıcaklığı | -5 ... 50 °C |
| Relatif hava nemi | 0 - 90 % |
| Ses basıncı seviyesi | 85 dB(A) |
| Çevre sıcaklığı | -5 ... 50 °C |
| Maksimum sıkma momenti, valf bağlantısı | 1,8 ... 2,2 Nm |
| Ürün ağırlığı | 332 g |
| Çalışma gerilimi aralığı, DC sensör | 10 ... 30 V |
| Kısa devre şiddeti sensörü | Darbeli |
| Boşta akım sensörü | ≤ 10 mA |
| Maks. çıkış akımı sensörü | 200 mA |
| Maks. anahtarlama frekansı sensörü | 5.000 Hz |
| Artık dalgalanma sensörü | ± 10 % |
| Gerilim düşümü sensörü | ≤ 2 V |
| Elektriksel bağlantı | Bağlantı şeması Şekil C, EN 175301-803 uyarınca EN 175301-803'e uygun Şebeke toprağı yok |
| Sensör bağlantısı | Kablo 2,5 m |
| Bağlantı şekli | Bağlantı pleyti üzerine |
| Yardımcı pilot hava bağlantısı 12/14 | Bağlantı plaka ölçüsü 26 mm, ISO 15407-1'e uygun |
| Pilot egzost bağlantısı 82/84 | Seçenekler: Kanallı kanalsız |
| Pnömatik bağlantı 1 | Bağlantı plaka ölçüsü 26 mm, ISO 15407-1'e uygun |
| Pnömatik bağlantı 2 | Bağlantı plaka ölçüsü 26 mm, ISO 15407-1'e uygun |
| Pnömatik bağlantı 3 | Bağlantı plaka ölçüsü 26 mm, ISO 15407-1'e uygun |
| Pnömatik bağlantı 4 | Bağlantı plaka ölçüsü 26 mm, ISO 15407-1'e uygun |
| Pnömatik bağlantı 5 | Bağlantı plaka ölçüsü 26 mm, ISO 15407-1'e uygun |
| Pilot arayüz | ISO 15218'e uygun |
| Malzeme hakkında not | RoHS'a uygun |
| Malzeme, sızdırmazlık elemanları | FPM NBR |
| Malzeme, muhafaza | Alüminyum pres döküm PA |
| Malzeme, vidalar | Galvanizli çelik |
| Anahtarlama elemanı fonksiyonu | Normalde kapalı kontakt |