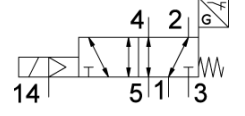
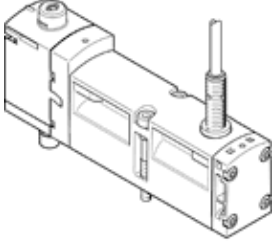


Solenoid valf

VSVA-B-M52-MZD-A1-1T1L-ANC

Ürün numarası: 560742

FESTO



Bilgi sayfası

| Özellik | Değer |
|---|--|
| Valf fonksiyonu | 5/2 tek durumlu |
| Tetikleme şekli | elektriksel |
| Genişlik | 26 mm |
| Standart nominal debi | 1.100 l/min |
| Mpa işletim basıncı | -0,09 ... 1 MPa |
| Çalışma basıncı | -0,9 ... 10 bar |
| Tasarım yapısı | Piston sürgüsü |
| Geriye dönme şekli | mekanik yay |
| KC işareti | KC-EMV |
| CE işareti (bkz. uygunluk beyanı) | EMC için EU yönetmeliğine uygun |
| UKCA işareti (bkz. Uygunluk Beyanı) | Elektromanyetik uyumluluk için UK talimatlarına göre |
| Koruma sınıfı | IP65 NEMA 4 |
| Nominal genişlik | 9 mm |
| Egzost hava fonksiyonu | kısılabilir kısmı plakası üzerinden tekli bağlantı plakası üzerinden |
| Sızdırmazlık prensibi | yumuşak |
| Montaj pozisyonu | istenildiği gibi |
| Yardımcı el kumanda | kilitli İtme Kapanmış |
| Kumanda şekli | Pilotlu |
| Pilot basıncı beslemesi | harici dahili |
| Akış yönü | istenildiği gibi |
| Ölçme prensibi | Endüktif |
| Geçiş | Pozitif geçiş |
| Ters polarite koruma sensörü | Tüm elektriksel bağlantılar için |
| Sinyal durum göstergesi | LED |
| Anahtarlama konum tespiti | Sensörle normal konum |
| Anahtarlama durumunu gösteren sensör | LED |
| Pilot basıncı MPa | 0,3 ... 1 MPa |
| Pilot basıncı | 3 ... 10 bar |
| Valf debi miktarı | 1.400 l/min |
| Münferit bağlantı pleytindeki valf debi miktarı | 1.200 l/min |
| Pnömatik bağlanmış valfin optimize edilmiş debi miktarı | 1.350 l/min |
| Pnömatik bağlantılı valf debi miktarı | 1.100 l/min |
| Kapama süresi | 54 ms |
| Kapama süresi | |
| Açma süresi | 20 ms |
| Valf - sensör anahtarlama zamanı on | 60 ms |
| Valf - sensör anahtarlama zamanı off | 11 ms |
| Anahtarlama zamanı | 100 % |
| Lojik 0 ile maks. pozitif test palsı | 1.200 µs |
| Lojik 1 ile maks. negatif test palsı | 1.100 µs |

| Özellik | Değer |
|--|---|
| Nominal çalışma gerilimi DC | 24 V |
| Anahtarlama çıkışı | NPN |
| Karakteristik bobin değerleri | 24 V DC: 1.6 W |
| Aşırı gerilim dayanımı | 2,5 kV |
| Kirlilik sınıfı | 3 |
| Müsaade edilir gerilim salınımı | +/- 10 % |
| Kullanım havası | ISO8573-1:2010'a uygun basınçlı hava [7:4:4] |
| Çalışma ve pilot ortam hakkında açıklama | Yağlamalı operasyon mümkün (diğer işlemler için gerekli) |
| Titreşim direnci | FN 942017-4 ve EN 60068-2-6'ya uygun olarak sertlik seviyesi 2'de taşıma uygulaması testi |
| Darbe direnci | FN 942017-5 ve EN 60068-2-27'ya uygun zorluk derecesi 2 olan şok testi |
| Korozyona karşı dayanıklılık sınıfı KBK | 0 - Paslanma yok |
| PWIS uygunluğu | VDMA24364-B1/B2-L |
| Kullanım havası sıcaklığı | -5 ... 50 °C |
| Relatif hava nemi | 0 - 90 % |
| Ses basıncı seviyesi | 85 dB(A) |
| Çevre sıcaklığı | -5 ... 50 °C |
| Maksimum sıkma momenti, valf bağlantısı | 1,8 ... 2,2 Nm |
| Ürün ağırlığı | 307 g |
| Çalışma gerilimi aralığı, DC sensör | 10 ... 30 V |
| Kısa devre şiddeti sensörü | Darbeli |
| Boşta akım sensörü | ≤ 10 mA |
| Maks. çıkış akımı sensörü | 200 mA |
| Maks. anahtarlama frekansı sensörü | 5.000 Hz |
| Artık dalgalanma sensörü | ± 10 % |
| Gerilim düşümü sensörü | ≤ 2 V |
| Elektriksel bağlantı | 4-pinli Erkek soket EN 15407-2'ye uygun |
| Sensör bağlantısı | Kablo 2,5 m |
| Bağlantı şekli | Bağlantı pleyti üzerine |
| Yardımcı pilot hava bağlantısı 12/14 | Manifold bloğu, ISO 15407-2'ye uygun olarak 26 mm ölçüsünde |
| Pilot egzost bağlantısı 82/84 | Seçenekler: Kanallı kanalsız |
| Pnömatik bağlantı 1 | Manifold bloğu, ISO 15407-2'ye uygun olarak 26 mm ölçüsünde |
| Pnömatik bağlantı 2 | Manifold bloğu, ISO 15407-2'ye uygun olarak 26 mm ölçüsünde |
| Pnömatik bağlantı 3 | Manifold bloğu, ISO 15407-2'ye uygun olarak 26 mm ölçüsünde |
| Pnömatik bağlantı 4 | Manifold bloğu, ISO 15407-2'ye uygun olarak 26 mm ölçüsünde |
| Pnömatik bağlantı 5 | Manifold bloğu, ISO 15407-2'ye uygun olarak 26 mm ölçüsünde |
| Malzeme hakkında not | RoHS'a uygun |
| Malzeme, sızdırmazlık elemanları | FPM NBR |
| Malzeme, muhafaza | Alüminyum pres döküm PA |
| Malzeme, vidalar | Galvanizli çelik |
| Anahtarlama elemanı fonksiyonu | Normalde kapalı kontakt |