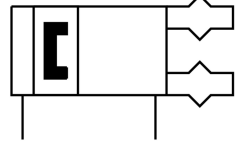
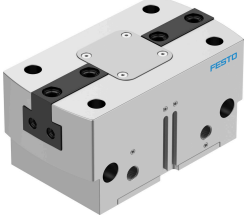


Paralel tutucu HGPT-80-A-B-F

Ürün numarası: 560237

FESTO



Veri sayfası

Özellik	Değer
Boyut	80
Tutma çenesi başına strok	12.5 mm
Maks. değişim doğruluğu	0.2 mm
Maks. tutma çenesi açılı boşluğu ax, ay	0.1 drc
Maks. tutma çenesi boşluğu Sz	0.02 mm
Dönme simetrisi	0.2 mm
Tutucu tekrarlama hassasiyeti	0.05 mm
Tutma çenesi sayısı	2
Tahrik türü	pnömatik
Montaj konumu	herhangi bir
Çalışma şekli	çift etkili
Tutucu işlevi	Paralel
Tutma kuvveti güvencesi	hariç
Tasarım	Eğik düzlem zorunlu hareket dizisi
Konum algılama	yaklaşım sensörü için
0,6 MPa'da (6 bar, 87 psi) toplam tutma kuvveti, açma	6550 N
0,6 MPa'da (6 bar, 87 psi) toplam tutma kuvveti, kapatma	6300 N
Çalışma basıncı	3 Bar...8 Bar
Çalışma basıncı sızdırmazlık havası	0 Bar...0.5 Bar
Maks. çalışma frekansı tutucusu	2 hz
0,6 MPa'da (6 bar, 87 psi) min. açma süresi	212 ms
0,6 MPa'da (6 bar, 87 psi) min. kapanma süresi	211 ms
Harici tutma parmağı başına maks. kütle	1830 Gram
İşletim ortamı	ISO 8573-1:2010 [7:4:4] uyarınca basınçlı hava
İşletim / kontrol ortamı hakkında not	Yağlı işletim mümkün (diğer işletimde gerekli)
Korozyon direnci sınıfı KBK	2 - orta derece korozyona maruziyet
LABS uygunluğu	VDMA24364-B1/B2-L
Koruma türü	IP40
Ortam sıcaklığı	5 °C...60 °C
0,6 MPa'da (6 bar, 87 psi) açma tutma çenesi başına tutma kuvveti	3275 N
0,6 MPa'da (6 bar, 87 psi) kapatma tutma çenesi başına tutma kuvveti	3150 N

Özellik	Değer
Kütle atalet momenti	150.515 000018
Tutma çenesindeki maks. kuvvet Fz statik	7000 N
Tutma çenesindeki maks. moment Mx statik	180 Nm
Tutma çenesindeki maks. moment My statik	220 Nm
Tutma çenesindeki maks. moment Mz statik	170 Nm
Kılavuz elemanları tekrar yağlama aralığı	5 scycle
Ürün ağırlığı	4745 Gram
Montaj türü	isteğe bağlı olarak: dişi dişli ve merkezleme manşonlu geçiş deliği ve merkezleme parçası ile geçiş deliği ve saplama ile dişi dişli ve saplamalı
Sızdırmazlık havası pnömatik bağlantı	M5
Pnömatik bağlantı	G1/4
Malzeme hakkında not	RoHS uyumlu
Kapak malzemesi	yüksek alaşımlı paslanmaz çelik
Gövde malzemesi	Eloksallı alüminyum
Tutma çeneleri malzemesi	Güçlendirilmiş çelik