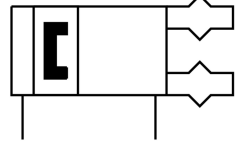
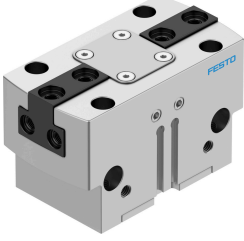


# Paralel tutucu HGPT-35-A-B

Ürün numarası: 560210

FESTO



## Veri sayfası

Özellik	Değer
Boyut	35
Tutma çenesi başına strok	8 mm
Maks. değişim doğruluğu	0.2 mm
Maks. tutma çenesi açılı boşluğu ax, ay	0.1 drc
Maks. tutma çenesi boşluğu Sz	0.02 mm
Dönme simetrisi	0.2 mm
Tutucu tekrarlama hassasiyeti	0.05 mm
Tutma çenesi sayısı	2
Tahrik türü	pnömatik
Montaj konumu	herhangi bir
Çalışma şekli	çift etkili
Tutucu işlevi	Paralel
Tutma kuvveti güvencesi	hariç
Tasarım	Eğik düzlem zorunlu hareket dizisi
Konum algılama	yaklaşım sensörü için
0,6 MPa'da (6 bar, 87 psi) toplam tutma kuvveti, açma	490 N
0,6 MPa'da (6 bar, 87 psi) toplam tutma kuvveti, kapatma	458 N
Çalışma basıncı	3 Bar...8 Bar
Çalışma basıncı sızdırmazlık havası	0 Bar...0.5 Bar
Maks. çalışma frekansı tutucusu	3 hz
0,6 MPa'da (6 bar, 87 psi) min. açma süresi	36 ms
0,6 MPa'da (6 bar, 87 psi) min. kapanma süresi	67 ms
Harici tutma parmağı başına maks. kütle	180 Gram
İşletim ortamı	ISO 8573-1:2010 [7:4:4] uyarınca basınçlı hava
İşletim / kontrol ortamı hakkında not	Yağlı işletim mümkün (diğer işletimde gerekli)
Korozyon direnci sınıfı KBK	2 - orta derece korozyona maruziyet
LABS uygunluğu	VDMA24364-B1/B2-L
Koruma türü	IP40
Ortam sıcaklığı	5 °C...60 °C
0,6 MPa'da (6 bar, 87 psi) açma tutma çenesi başına tutma kuvveti	245 N
0,6 MPa'da (6 bar, 87 psi) kapatma tutma çenesi başına tutma kuvveti	229 N

Özellik	Değer
Kütle atalet momenti	2.807 000018
Tutma çenesindeki maks. kuvvet Fz statik	1800 N
Tutma çenesindeki maks. moment Mx statik	80 Nm
Tutma çenesindeki maks. moment My statik	60 Nm
Tutma çenesindeki maks. moment Mz statik	50 Nm
Kılavuz elemanları tekrar yağlama aralığı	5 scycle
Ürün ağırlığı	490 Gram
Montaj türü	isteğe bağlı olarak: dişi dişli ve merkezleme manşonlu geçiş deliği ve merkezleme parçası ile geçiş deliği ve saplama ile dişi dişli ve saplamalı
Sızdırmazlık havası pnömatik bağlantı	M5
Pnömatik bağlantı	M5
Malzeme hakkında not	RoHS uyumlu
Kapak malzemesi	yüksek alaşımlı paslanmaz çelik
Gövde malzemesi	Eloksallı alüminyum
Tutma çeneleri malzemesi	Güçlendirilmiş çelik