

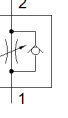
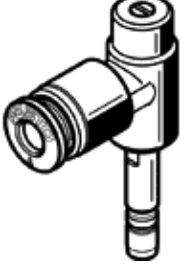
tek yönlü akış kontrol valfleri

VFOC-S-S4-Q4

Ürün numarası: 559723
Üretimden kalkacak ürün

[İmalattan kalkan tip. 2023'a kadar mevcut.Alternatif ürünler için destek portaline bakın.](#)

FESTO



Bilgi sayfası

Özellik	Değer
Valf fonksiyonu	Hava beslemesi için tek yönlü hız ayar fonksiyonu
Pnömatik bağlantı 1	QS-4
Pnömatik bağlantı 2	Otomatik nipel QS-4
Tetikleme şekli	manuel
Ayarlama elemanı	Yarıklı başlı vida
Bağlantı şekli	Geçmeli Geçmeli burçlu
Kısma yönündeki standart nominal debi	0 ... 100 l/min
Çek valf yönündeki standart nominal debi	60 ... 100 l/min
Çalışma basıncı	0,2 ... 10 bar
Çevre sıcaklığı	-10 ... 60 °C
Montaj pozisyonu	istenildiği gibi
Akış kontrol kısma yönünde normal debi 0,6-10 MPa (6-10 bar, 87-10 psi)	0 ... 170 l/min
Gerçek dönüş yönünde normal debi 0,6-10 MPa (6-10 bar, 87-10 psi)	130 ... 160 l/min
Kullanım havası	ISO8573-1:2010'a uygun basınçlı hava [7:4:4]
Çalışma ve pilot ortam hakkında açıklama	Yağlamalı operasyon mümkün (diğer işlemler için gerekli)
PWIS uygunluğu	VDMA24364-B2-L
Depolama sıcaklığı	-10 ... 40 °C
Kullanım havası sıcaklığı	-10 ... 60 °C
Ürün ağırlığı	9,2 g
Pnömatik bağlantı 2 açıklaması	Sadece Festo QS bağlantıları için uygun
Malzeme hakkında not	RoHS'a uygun
Malzeme, sızdırmazlık elemanları	NBR
Malzeme, içi boş vida	İşlenmiş alüminyum alışımlı eloksal kaplama Siyah
Malzeme, sökme halkası	POM
Malzeme, ayar vidası	Yüksek alışımlı paslanmaz çelik
Malzeme, döner bağlantı	Çinko pres döküm